



486,43 m²

Budynek wielorodzinny z częścią usługową

powierzchnia podłóg:	(497,36)	m ²
powierzchnia zabudowy:	218,48	m ²
powierzchnia dachu:	294,50	m ²
kubatura:	2180,55	m ³
wysokość budynku:	11,59	m
wysokość kondygnacji:	2,52	m

EP < 85 [kWh/(m ² ·rok)]	EP _(paliwo stałe) = 70	EP _(gaz) = 59
EP _(pellet) = 21	EU _{CO+H} = 31	[kWh/(m ² ·rok)]

Dodatkowe informacje oraz zdjęcia z realizacji na www.archon.pl



elevacja wejściowa

elevacja boczna

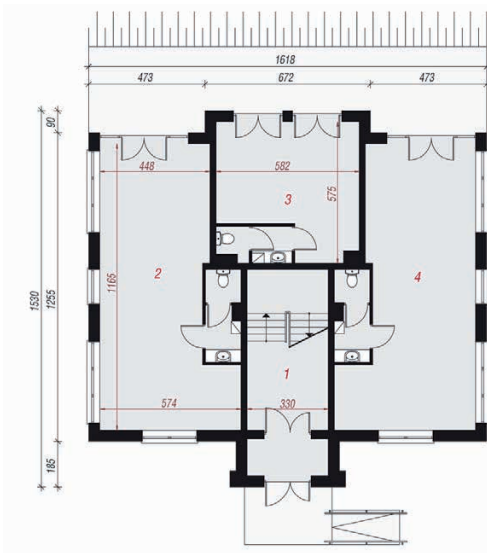
elevacja ogrodowa

elevacja boczna

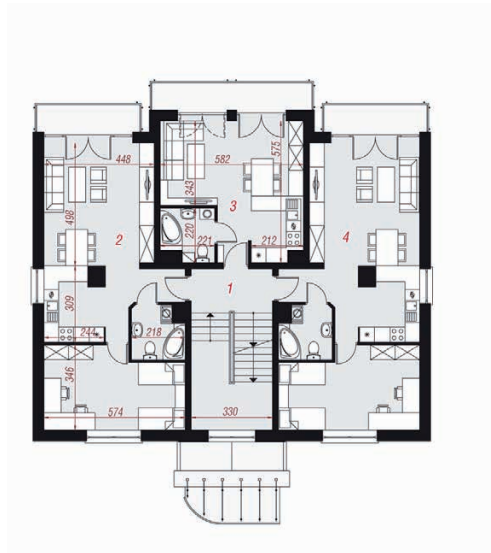
Technologia i konstrukcja

ściany zewn.: pustak ceramiczny Porotherm 25 cm + styropian Termo Organika 20 cm + tynk; **strop:** płyta żelbetowa; **schody:** żelbetowe, dwubiegowe; **dach:** dwuspadowy, nachylenie 30 st.; **kocioł:** piecyki gazowe w mieszkaniach

Do tego projektu możesz wprowadzić zmiany, na które wyrazimy bezpłatną zgodę. Więcej na www.archon.pl



PARTER



PIĘTRO



PODDASZE

Opis pomieszczeń:

Parter (m²)	175,58	(185,51)
1. Klatka schodowa	27,41	(37,34)
2. Pom. usługowe	58,33	
3. Pom. usługowe	31,51	
4. Pom. usługowe	58,33	
Piętro (m²)	161,30	
1. Klatka schodowa	16,43	
2. Mieszkanie	56,75	
3. Mieszkanie	31,37	
4. Mieszkanie	56,75	
Poddasze (m²)	149,55	(166,98)
1. Klatka schodowa	20,90	(20,90)
2. Mieszkanie	64,34	(73,06)
3. Mieszkanie	64,31	(73,02)

Zobacz dostępne wersje oraz projekty dodatkowych instalacji do projektu na www.archon.pl