



archon
PROJEKTY DOMÓW

Dodatkowe informacje oraz zdjęcia z realizacji na www.archon.pl



elevacja wejściowa



elevacja boczna



elevacja ogrodowa



elevacja boczna

Dom w amarantusach ver.2

155,45 m² + kotłownia 6,61 m²
+ garaż 37,32 m²

Dom jednorodzinny
4 pokoje, kuchnia, jadalnia, 2 łazienki, WC,
kotłownia, pralnia, garderoby, pomieszczenie
gospodarcze

min. wymiary działki: 25,42 x 28,62 m
po adaptacji:* 24,42 x 28,62 m

*Likwidacja okien w garażu.

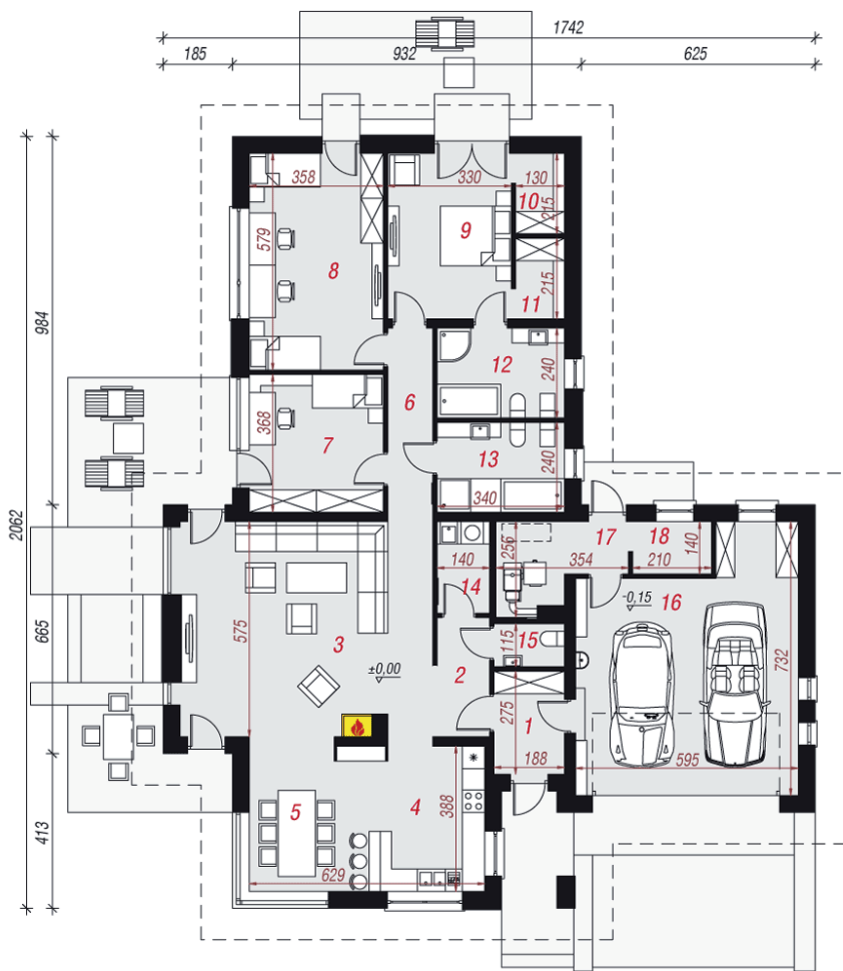
powierzchnia podłóg: (199,38) m²
powierzchnia zabudowy: 257,12 m²
powierzchnia dachu: 356,00 m²
kubatura: 1148,12 m³
wysokość budynku: 5,74 m
wysokość kondygnacji: 2,75 m

EP_(paliwo stałe) = 54 EP_(gaz) = 50 EP_(pellet) = 18
EU_{CO2+W} = 20 [kWh/(m²·rok)]

Technologia i konstrukcja

ściany zewn.: pustak ceramiczny Porotherm 25 cm + styropian Termo Organika 20 cm + tynk; **strop:** płyta żelbetonowa; **dach:** czterospadowy, nachylenie 25 st.; **kocioł:** na paliwo stałe + alternatywnie gazowy; **brama garażowa:** HÖRMANN

Do tego projektu możesz wprowadzić zmiany, na które wyrazimy bezpłatną zgodę. Więcej na www.archon.pl



PARTER

Opis pomieszczeń:

Parter (m²) 199,38

1. Wiatrołap	4,99
2. Hol	4,53
3. Salon	38,16
4. Kuchnia	12,06
5. Jadalnia	12,77
6. Korytarz	6,00
7. Pokój	12,89
8. Pokój	20,36
9. Pokój	14,28
10. Garderoba	2,66
11. Garderoba	2,66
12. Łazienka	7,93
13. Łazienka	7,93
14. Pralnia	3,28
15. Toaleta	2,04
16. Garaż	37,32
17. Kotłownia	6,61
18. Pom. gospodarcze	2,91



Zobacz dostępne wersje oraz projekty dodatkowych instalacji do projektu na www.archon.pl