

# Dom w perłówce 2 ver.2

Dom jednorodzinny z poddaszem użytkowym  
5 pokoi, 1 kuchnia, 2 łazienki, kotłownia,  
garderoby, garaż

**powierzchnia domu:** 102,79 m<sup>2</sup>  
(bez kotłowni, garażu)

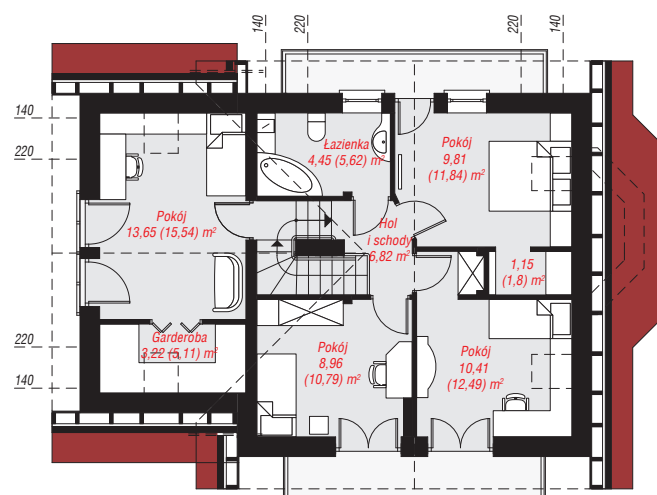
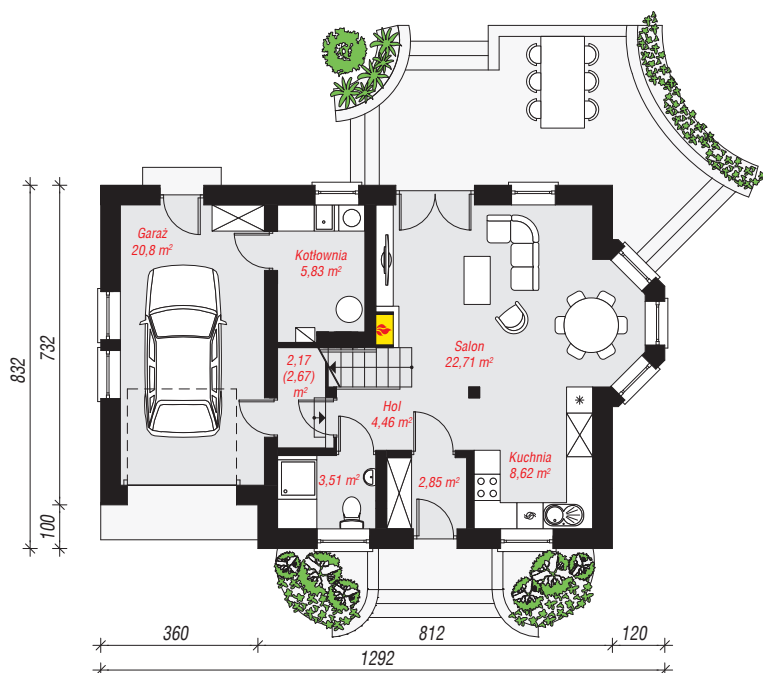
**powierzchnia garażu:** 20,80 m<sup>2</sup>  
**powierzchnia kotłowni:** 5,83 m<sup>2</sup>

powierzchnia zabudowy: 98,19 m<sup>2</sup>  
powierzchnia podłóg: 141,46 m<sup>2</sup>  
kubatura: 638,78 m<sup>3</sup>  
wysokość budynku: 8,27 m  
powierzchnia dachu: 176,90 m<sup>2</sup>

min. wymiary działki: 16,32 x 20,92 m  
po adaptacji\*: 19,72 x 16,32 m  
(Likwidacja wykusza w jadalni.)

## Technologia i konstrukcja

**ściany:** pustak ceramiczny Porotherm 25 cm, styropian Termo Organika 20 cm, tynk; **strop:** płyta żelbetowa;  
**ścianka kolankowa:** 122 cm; **dach:** dwuspadowy,  
nachylenie 40 st., więźba drewniana, dachówka ceramiczna, okno dachowe 3; **kocioł:** gazowy,  
możliwość zamiany na paliwo stałe po adaptacji (pow.  
kotłowni do 6m2)



**PARTER:** 70,95 (71,45) m<sup>2</sup>

**PODDASZE:** 58,47 (70,01) m<sup>2</sup>



Do projektu możesz wprowadzić zmiany,  
na które wyrazimy bezpłatną zgodę.

Zobacz dostępne wersje projektu,  
wizualizacje wnętrz i zdjęcia z realizacji  
na [www.archon.pl](http://www.archon.pl)