

# Dom w wilcach ver.2

PEŁNOBRANŻOWE ODBICIE LUSTRZANE

Dom dwurodziny (jednorodzinny dwupokoleniowy) z poddaszem użytkowym  
7 pokoi, 2 kuchnie, 3 łazienki, kotłownia, pralnia, garderoby

**powierzchnia domu:** 175,33 m<sup>2</sup>  
(bez kotłowni)

**powierzchnia kotłowni:** 7,80 m<sup>2</sup>

**powierzchnia zabudowy:** 141,18 m<sup>2</sup>

**powierzchnia podłóg:** 209,93 m<sup>2</sup>

**kubatura:** 957,34 m<sup>3</sup>

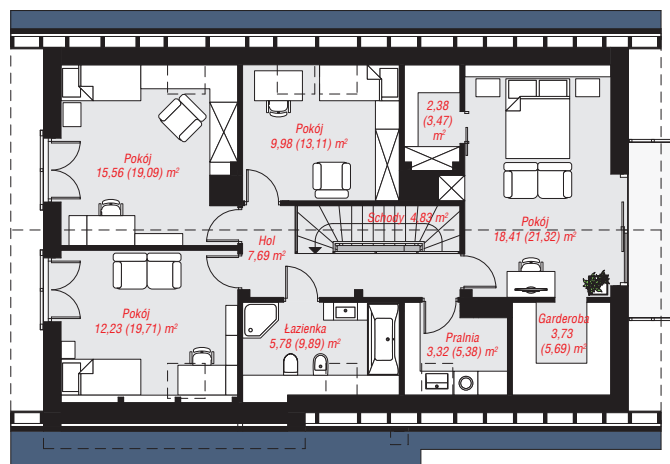
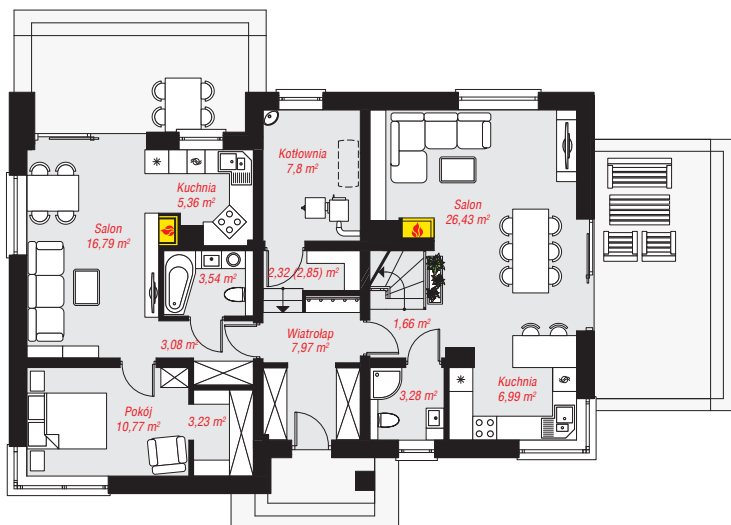
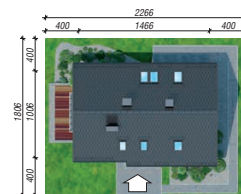
**wysokość budynku:** 8,93 m

**powierzchnia dachu:** 248,20 m<sup>2</sup>

**min. wymiary działki:** 18,06 x 22,66 m

## Technologia i konstrukcja

**ściany:** bloczek z betonu komórkowego YTONG 24 cm, styropian Termo Organika 20 cm, tynk; **strop:** płyta żelbetowa; **ścianka kolankowa:** 106 cm; **dach:** dwuspadowy, nachylenie 42 st., więźba drewniana, dachówka ceramiczna, okno dachowe 3; **kocioł:** na paliwo stałe + alternatywnie gazowy



**PARTER:** 99,22 (99,75) m<sup>2</sup>

**PODDASZE:** 83,91 (110,18) m<sup>2</sup>



Do projektu możesz wprowadzić zmiany, na które wyrazimy bezpłatną zgodę.

Zobacz dostępne wersje projektu, wizualizacje wnętrz i zdjęcia z realizacji na [www.archon.pl](http://www.archon.pl)