

Dom w aksamitkach 2 (N) ver.2

PEŁNOBRANŻOWE ODBICIE LUSTRZANE

archon
PROJEKTY DOMÓW

Dom jednorodzinny z poddaszem użytkowym
5 pokoi, 1 kuchnia, 1 łazienka, toaleta, kotłownia,
garderoby, garaż

powierzchnia domu: 127,77 m²
(bez kotłowni, garażu)

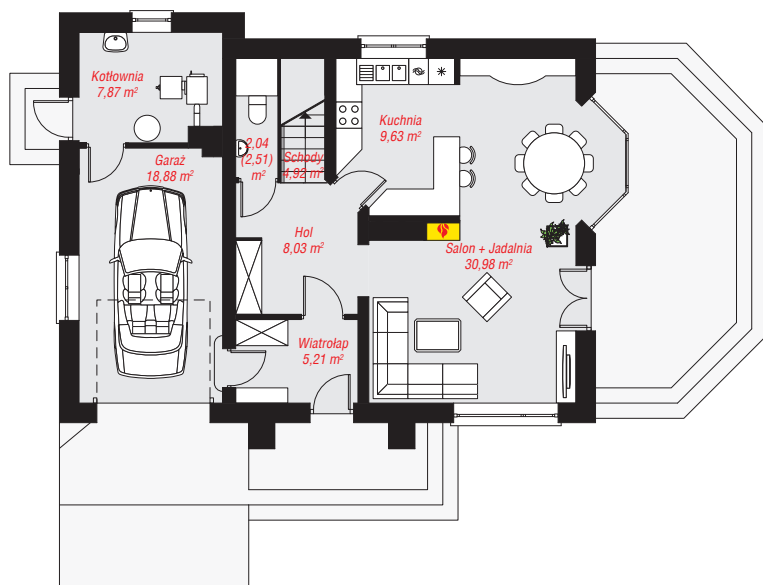
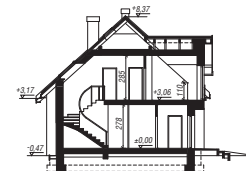
powierzchnia garażu: 18,88 m²
powierzchnia kotłowni: 7,87 m²

powierzchnia zabudowy: 116,53 m²
powierzchnia podłóg: 169,99 m²
kubatura: 795,41 m³
wysokość budynku: 8,84 m
powierzchnia dachu: 203,00 m²

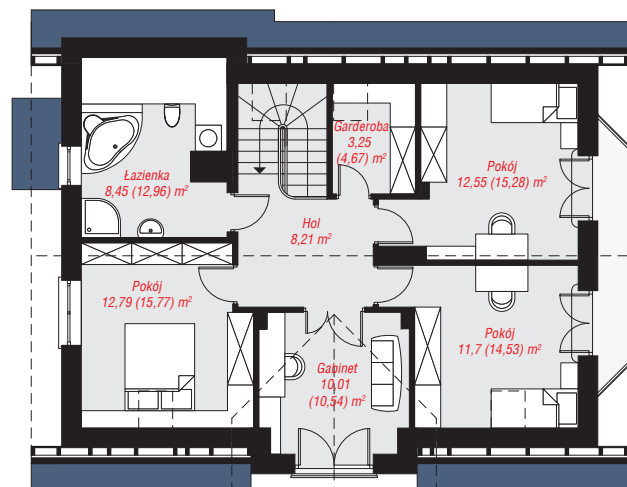
min. wymiary działki: 18,02 x 21,22 m
po adaptacji*: 20,32 x 14,92 m
(Likwidacja wykusza w jadalni, likwidacja lub okien na tylnej elewacji: w kuchni i kotłowni, likwidacja okien dachowych na tylnej połaci, modyfikacja lukarny nad wejściem, skrócenie okapów.)

Technologia i konstrukcja

ściany: pustak ceramiczny Porotherm 25 cm, styropian Termo Organika 20 cm, tynk; **strop:** płyta żelbetowa; **ścianka kolankowa:** 110 cm; **dach:** dwuspadowy, nachylenie 42 st., więźba drewniana, dachówka ceramiczna, okno dachowe 4; **kocioł:** na paliwo stałe + alternatywnie gazowy



PARTER: 87,56 (88,03) m²



PODDASZE: 66,96 (81,96) m²



Do projektu możesz wprowadzić zmiany,
na które wyrazimy bezpłatną zgodę.

Zobacz dostępne wersje projektu,
wizualizacje wnętrz i zdjęcia z realizacji
na www.archon.pl