



Dom w pięciornikach ver.2

121,30 m² + kotłownia 4,90 m²
+ garaż 22,72 m²

Dom jednorodzinny
5 pokoi, kuchnia, 2 łazienki, kotłownia, pralnia, garderoby, pomieszczenie gospodarcze

min. wymiary działki: 22,16 x 17,36 m
po adaptacji:* 21,16 x 17,36 m

*Likwidacja okien w ścianie bocznej garażu, doprojektowanie okien dachowych w pokoju nad garażem.

powierzchnia podłóg: (177,37) m²
powierzchnia zabudowy: 117,74 m²
powierzchnia dachu: 209,40 m²
kubatura: 738,90 m³
wysokość budynku: 8,08 m
wysokość kondygnacji: 2,73 m

Dodatkowe informacje oraz zdjęcia z realizacji na www.archon.pl



elevacja wejściowa

elevacja boczna

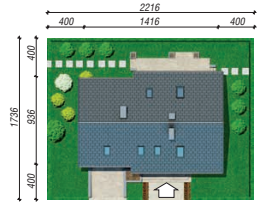
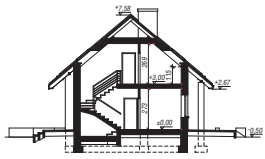
elevacja boczna

elevacja ogrodowa

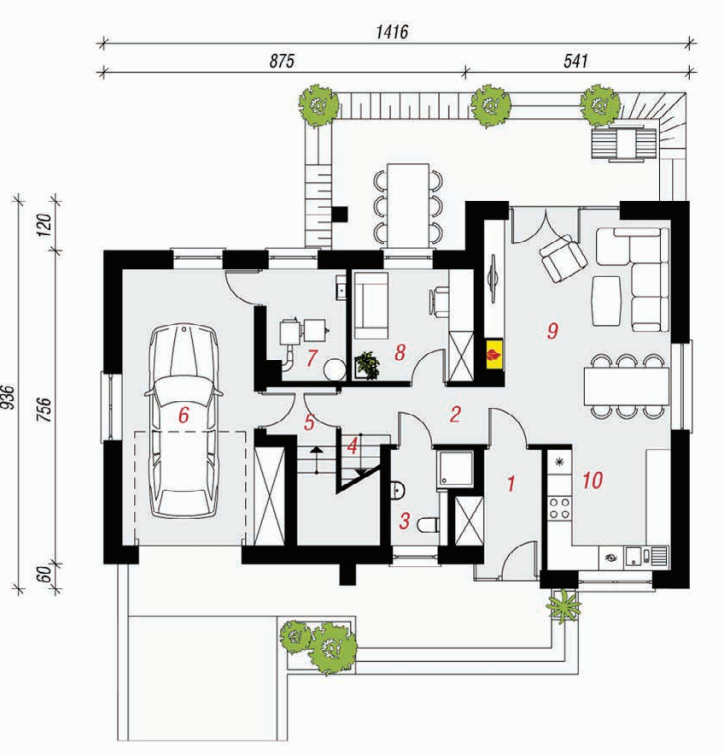
Technologia i konstrukcja

ściany zewn.: błoczek z betonu komórkowego YTONG 24 cm + styropian Termo Organika 20 cm + tynk; strop: płyta żelbetowa; schody: żelbetowe, zabiegowe; dach: dwuspadowy, nachylenie 40 st., więźba drewniana, dachówka ceramiczna; kocioł: na paliwo stałe + alternatywnie gazowy; brama garażowa: HÖRMANN

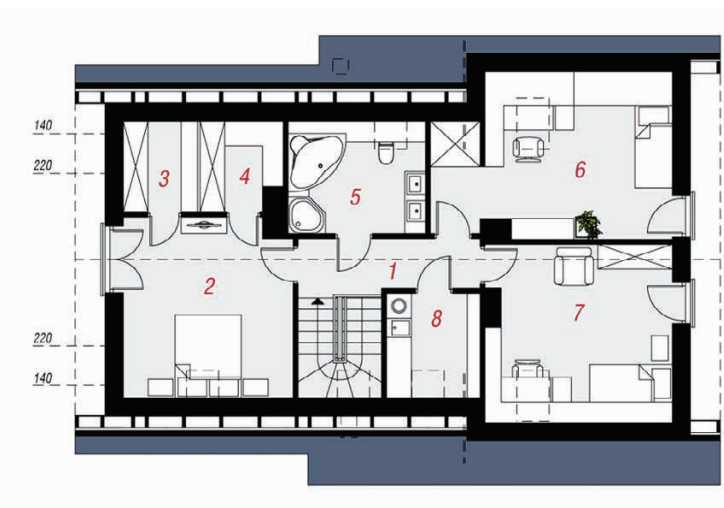
Do tego projektu możesz wprowadzić zmiany, na które wyrazimy bezpłatną zgodę. Więcej na www.archon.pl



PARTER



PODDASZE



Opis pomieszczeń:

| Parter (m ²) | 90,40 | (92,84) |
|--------------------------|-------|---------|
| 1. Wiatrołap | 4,76 | |
| 2. Hol | 4,08 | |
| 3. Łazienka | 3,62 | |
| 4. Schody | 4,80 | |
| 5. Pom. gospodarcze | 4,39 | (6,83) |
| 6. Garaż | 22,72 | |
| 7. Kotłownia | 4,90 | |
| 8. Gabinet | 7,83 | |
| 9. Salon | 24,73 | |
| 10. Kuchnia | 8,57 | |

| Poddasze (m ²) | 58,52 | (84,53) |
|----------------------------|-------|---------|
| 1. Hol | 5,29 | (5,29) |
| 2. Pokój | 14,10 | (17,20) |
| 3. Garderoba | 2,57 | (3,97) |
| 4. Garderoba | 2,47 | (3,99) |
| 5. Łazienka | 6,29 | (8,79) |
| 6. Pokój | 11,30 | (20,99) |
| 7. Pokój | 12,68 | (18,79) |
| 8. Pralnia | 3,82 | (5,51) |

Zobacz projekty dodatkowych instalacji do projektu na www.archon.pl