



Dom w kalateach 2 (P) ver.2

PEŁNOBRANŻOWE ODBICIE LUSTRZANE

157,56 m² + garaż 36,26 m²
+ piwnica 85,79 m²
+ strych 5,05 m²

Dom jednorodzinny
5 pokoi, kuchnia, spiżarka, jadalnia, 2 łazienki,
kotłownia, pralnia, garderoby, pomieszczenie
gospodarcze, strych

min. wymiary działki: 22,92 x 21,92 m
po adaptacji:* 21,32 x 21,92 m

*Likwidacja wykusza, likwidacja okna oraz drzwi w ścianie
bocznej garażu, przesunięcie okien połączonych.

powierzchnia podłóg: (328,72) m²
powierzchnia zabudowy: 165,15 m²
powierzchnia dachu: 263,20 m²
kubatura: 1260,31 m³
wysokość budynku: 8,40 m
wysokość kondygnacji: 2,73 m

EU_{co} = 30 [kWh/(m²·rok)]
EP (paliwo stałe) = 63 EP (gaz) = 62 EP (pellet) = 17

Zgodny z przepisami 2017 r.

Technologia i konstrukcja

ściany zewn.: pustak ceramiczny Porotherm 25 cm + styropian Termo Organika 20 cm + tynk; **strop:** płyta żelbetowa; **schody:** żelbetowe, zabiegowe;
dach: czterospadowy, nachylenie 38 st., więźba drewniana, dachówka ceramiczna; **kocioł:** na paliwo stałe + alternatywnie gazowy; **brama garażowa:** HÖRMANN

Do tego projektu możesz wprowadzić zmiany, na które wyrazimy bezpłatną zgodę. Więcej na www.archon.pl

Dodatkowe informacje oraz zdjęcia z realizacji na www.archon.pl



elevacja wejściowa



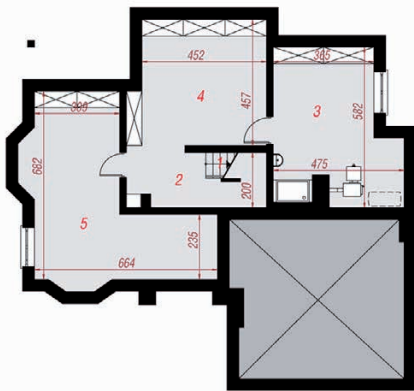
elevacja boczna



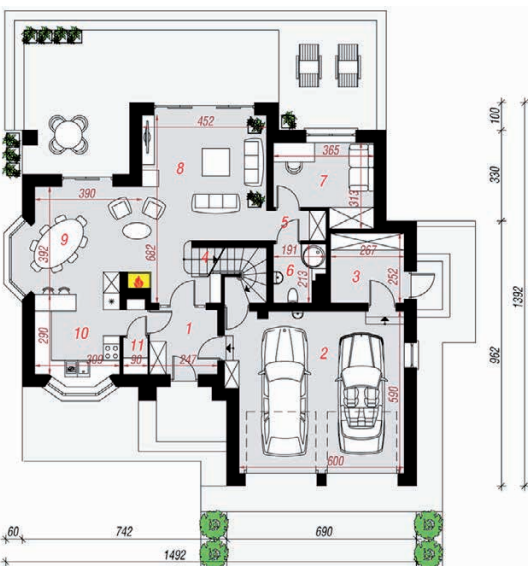
elevacja ogrodowa



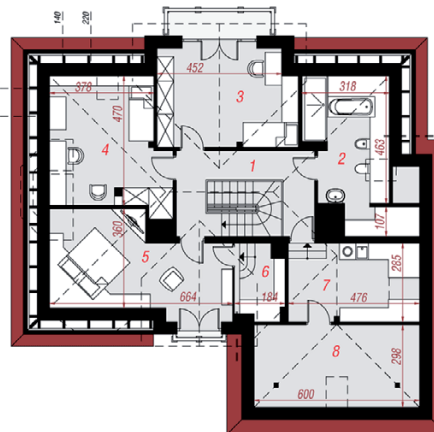
elevacja boczna



PIWNICA



PARTER



PODDASZE

Opis pomieszczeń:

Piwnica (m ²)	85,79	(88,11)
1. Schody	3,47	
2. Hol	7,58	(9,90)
3. Kotłownia	22,53	
4. Pom. gospodarcze	21,38	
5. Pom. gospodarcze	30,83	

Parter (m²) 121,48

1. Wiatrołap	5,61	
2. Garaż	36,26	
3. Pom. gospodarcze	6,52	
4. Schody	5,03	
5. Korytarz	2,29	
6. Łazienka	3,40	
7. Pokój	9,57	
8. Salon	27,89	
9. Jadalnia	13,10	
10. Kuchnia	10,69	
11. Spiżarnia	1,12	

Poddasze (m²) 77,39 (119,13)

1. Korytarz	10,57	(10,57)
2. Łazienka	7,44	(15,84)
3. Pokój	15,87	(17,39)
4. Pokój	12,16	(19,17)
5. Pokój	14,44	(20,74)
6. Garderoba	3,23	(4,68)
7. Pralnia	8,63	(13,22)
8. Strych	5,05	(17,52)

