

# Dom pod liczi (G2) ver.2

PEŁNOBRANŻOWE ODBICIE LUSTRZANE

Dom jednorodzinny z poddaszem użytkowym  
4 pokoje, 1 kuchnia, 1 łazienka, toaleta, kotłownia,  
pralnia, garderoby, pomieszczenie gospodarcze,  
garaż

**powierzchnia domu:** 125,56 m<sup>2</sup>  
(bez kotłowni, garażu)

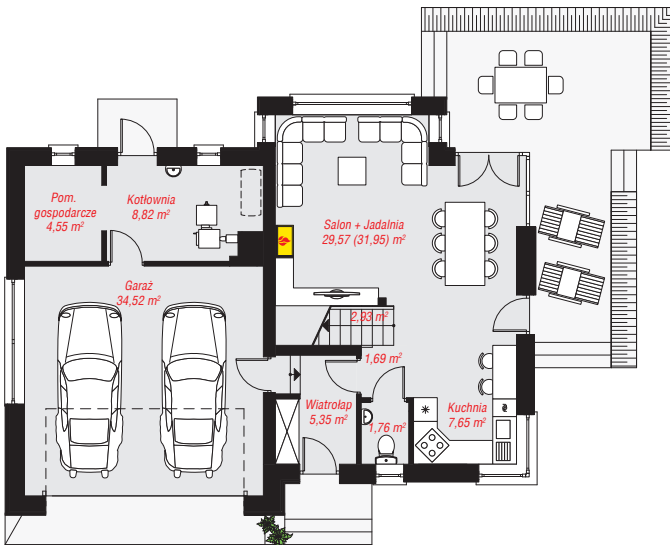
**powierzchnia garażu:** 34,52 m<sup>2</sup>  
**powierzchnia kotłowni:** 8,82 m<sup>2</sup>

**powierzchnia zabudowy:** 125,08 m<sup>2</sup>  
**powierzchnia podłóg:** 188,40 m<sup>2</sup>  
**kubatura:** 802,65 m<sup>3</sup>  
**wysokość budynku:** 8,27 m  
**powierzchnia dachu:** 205,30 m<sup>2</sup>

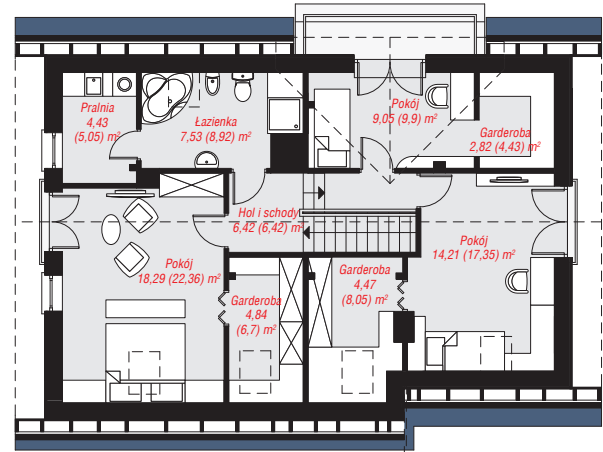
**min. wymiary działki:** 18,52 x 21,32 m  
**po adaptacji\*:** 21,32 x 17,24 m  
(Likwidacja wykusza w salonie.)

## Technologia i konstrukcja

**ściany:** pustak ceramiczny Porotherm 25 cm, styropian Termo Organika 20 cm, tynk; **strop:** płyta żelbetowa;  
**ścianka kolankowa:** 106 cm; **dach:** dwuspadowy,  
nachylenie 40 st., więźba drewniana, dachówka  
ceramiczna, okno dachowe 3; **kocioł:** na paliwo stałe +  
alternatywnie gazowy



PARTER: 96,84 (99,22) m<sup>2</sup>



PODDASZE: 72,06 (89,18) m<sup>2</sup>



Do projektu możesz wprowadzić zmiany,  
na które wyrazimy bezpłatną zgodę.

Zobacz dostępne wersje projektu,  
wizualizacje wnętrz i zdjęcia z realizacji  
na [www.archon.pl](http://www.archon.pl)