

Dom w passiflorze ver.2

PEŁNOBRANŻOWE ODBICIE LUSTRZANE

archon
PROJEKTY DOMÓW

Dom jednorodzinny z poddaszem użytkowym
5 pokoi, 1 kuchnia, 2 łazienki, kotłownia,
garderoby, pomieszczenie gospodarcze, garaż

powierzchnia domu: 128,53 m²
(bez kotłowni, garażu)

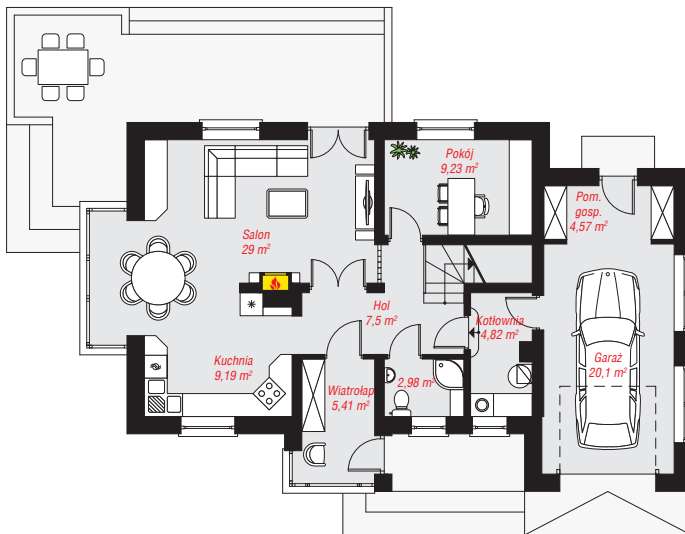
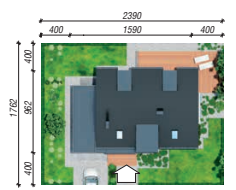
powierzchnia garażu: 20,10 m²
powierzchnia kotłowni: 4,82 m²

powierzchnia zabudowy: 136,63 m²
powierzchnia podłóg: 165,13 m²
kubatura: 778,43 m³
wysokość budynku: 8,37 m
powierzchnia dachu: 159,02 m²

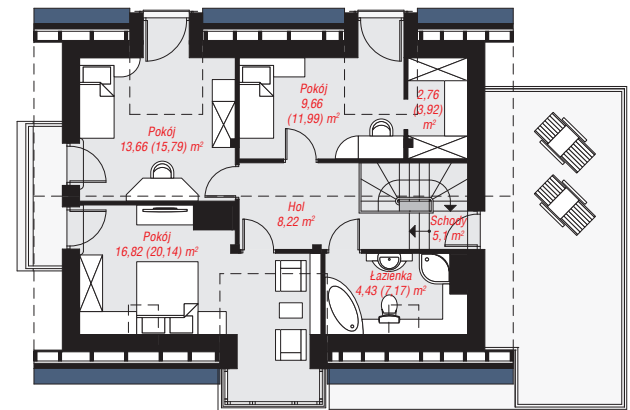
min. wymiary działki: 17,62 x 23,90 m
po adaptacji*: 21,72 x 17,62 m
(Likwidacja wykusza i okien w garażu.)

Technologia i konstrukcja

ściany: pustak ceramiczny Porotherm 25 cm, styropian Termo Organika 20 cm, tynk; **strop:** płyta żelbetowa;
ścianka kolankowa: 110 cm; **dach:** dwuspadowy, nachylenie 42 st., więźba drewniana, blacha, okno dachowe 4; **kocioł:** gazowy, możliwość zamiany na paliwo stałe po adaptacji (pow. kotłowni do 6m2)



PARTER: 92,80 (0,00) m²



PODDASZE: 60,65 (72,33) m²



Do projektu możesz wprowadzić zmiany,
na które wyrazimy bezpłatną zgodę.

Zobacz dostępne wersje projektu,
wizualizacje wnętrz i zdjęcia z realizacji
na www.archon.pl