



Dom w amarylisach 3 (G2)

111,51 m² + kotłownia 4,15 m² + garaż 35,76 m²

Dom jednorodzinny
5 pokoi, kuchnia, 2 łazienki, kotłownia, garderoby

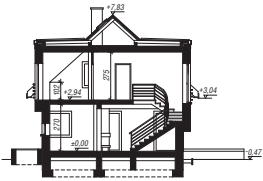
min. wymiary działki: 25,12 x 16,92 m
po adaptacji:* 24,12 x 16,12 m

*Likwidacja okna w ścianie bocznej garażu.
Modyfikacja jaskółek oraz przeprojektowanie schodów.

powierzchnia podłóg: (166,74) m²
powierzchnia zabudowy: 134,54 m²
powierzchnia dachu: 150,81 m²
kubatura: 788,01 m³
wysokość budynku: 8,30 m
wysokość kondygnacji: 2,70 m

EP_(gaz) = 86 EU_{CO} = 43 [kWh/(m²·rok)]

Zgodny z NOWYMI PRZEPISAMI 2017 r.



Dodatkowe informacje oraz zdjęcia z realizacji na www.archon.pl



elewacja wejściowa

elewacja boczna

elewacja ogrodowa

elewacja boczna

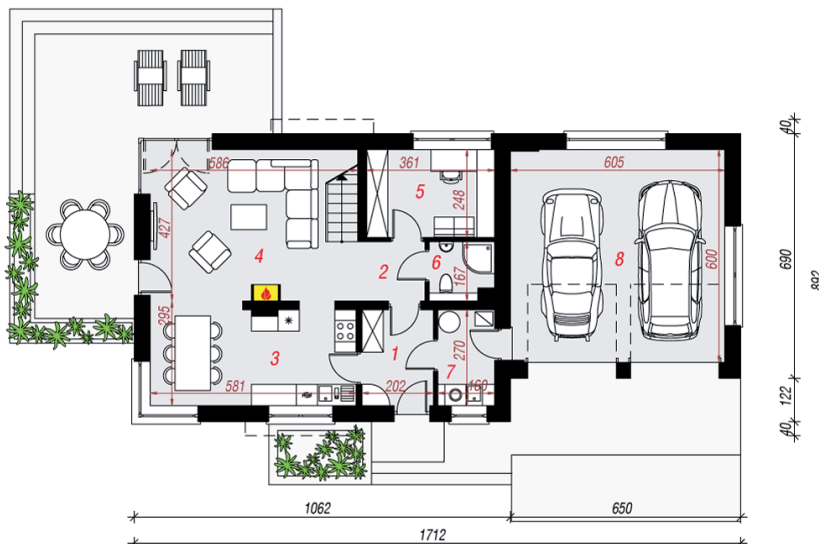


Technologia i konstrukcja

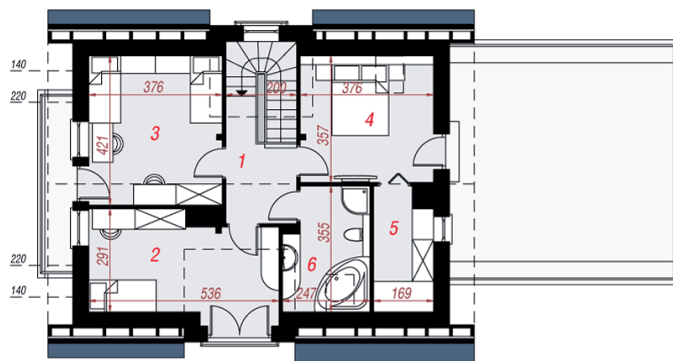
ściany zewn.: pustak ceramiczny Porotherm 25 cm + styropian Termo Organika 20 cm + tynk; **strop:** płyta żelbetowa; **schody:** żelbetowe, zabiegowe; **dach:** dwuspadowy, nachylenie 42 st., więźba drewniana, blacha; **kocioł:** gazowy; **brama garażowa:** HÖRMANN

Do tego projektu możesz wprowadzić zmiany, na które wyrazimy bezpłatną zgodę. Więcej na www.archon.pl

PARTER



PODDASZE



Stylizacja



Opis pomieszczeń:

Parter (m ²)	97,52	(100,07)
1. Wiatrołap	5,27	
2. Hol	3,06	
3. Kuchnia i jadalnia	15,95	
4. Salon	21,86	(24,41)
5. Pokój	8,71	
6. Łazienka	2,76	
7. Kotłownia	4,15	
8. Garaż	35,76	

Poddasze (m ²)	53,90	(66,67)
1. Hol i schody	9,59	(9,98)
2. Pokój	12,14	(14,78)
3. Pokój	12,37	(15,51)
4. Pokój	9,99	(13,13)
5. Garderoba	4,01	(5,41)
6. Łazienka	5,80	(7,86)

Zobacz dostępne wersje oraz projekty dodatkowych instalacji do projektu na www.archon.pl