

Dom jednorodzinny z poddaszem użytkowym  
5 pokoi, 1 kuchnia, 2 łazienki, spiżarka, kotłownia,  
pralnia, garderoby, garaż

**powierzchnia domu:** 127,17 m<sup>2</sup>  
(bez kotłowni, garażu)

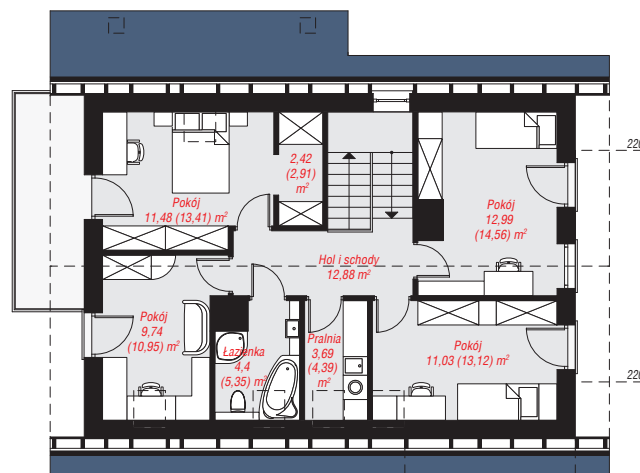
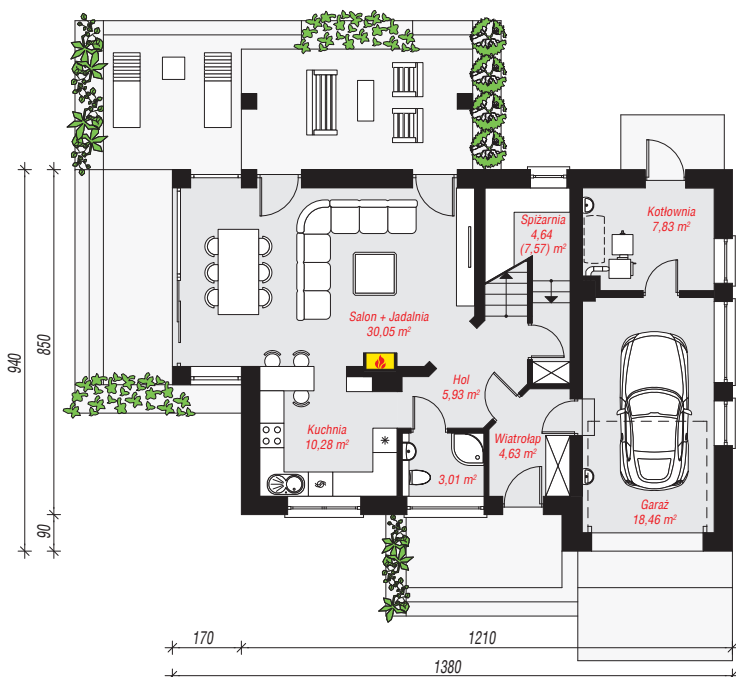
**powierzchnia garażu:** 18,46 m<sup>2</sup>  
**powierzchnia kotłowni:** 7,83 m<sup>2</sup>

powierzchnia zabudowy: 116,57 m<sup>2</sup>  
powierzchnia podłóg: 165,33 m<sup>2</sup>  
kubatura: 758,05 m<sup>3</sup>  
wysokość budynku: 8,62 m  
powierzchnia dachu: 194,70 m<sup>2</sup>

min. wymiary działki: 17,40 x 21,80 m  
po adaptacji\*: 20,10 x 17,40 m  
(Likwidacja wykusza w salonie.)

### Technologia i konstrukcja

**ściany:** pustak ceramiczny Porotherm 25 cm, styropian Termo Organika 20 cm, tynk; **strop:** płyta żelbetowa;  
**ścianka kolankowa:** 140 cm; **dach:** dwuspadowy,  
nachylenie 40 st., więźba drewniana, dachówka ceramiczna; **kocioł:** na paliwo stałe + alternatywnie gazowy



Do projektu możesz wprowadzić zmiany,  
na które wyrazimy bezpłatną zgodę.

Zobacz dostępne wersje projektu,  
wizualizacje wnętrz i zdjęcia z realizacji  
na [www.archon.pl](http://www.archon.pl)