

# Dom w żurawkach 2

PEŁNOBRANŻOWE ODBICIE LUSTRZANE

Dom jednorodzinny z poddaszem użytkowym  
5 pokoi, 1 kuchnia, 2 łazienki, spiżarka, kotłownia,  
pralnia, garderoby

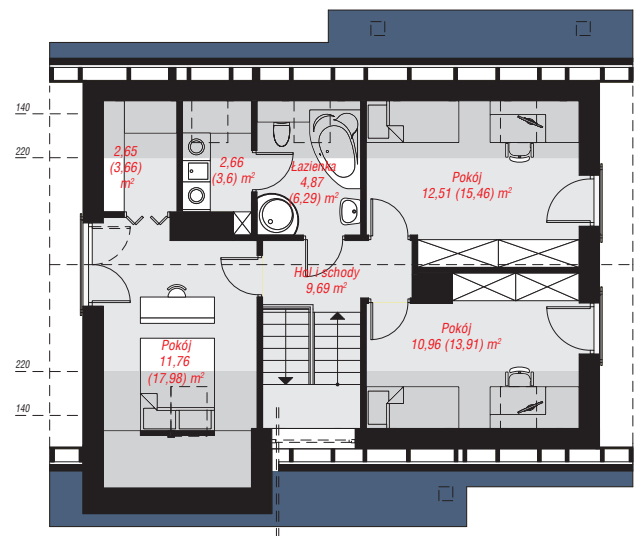
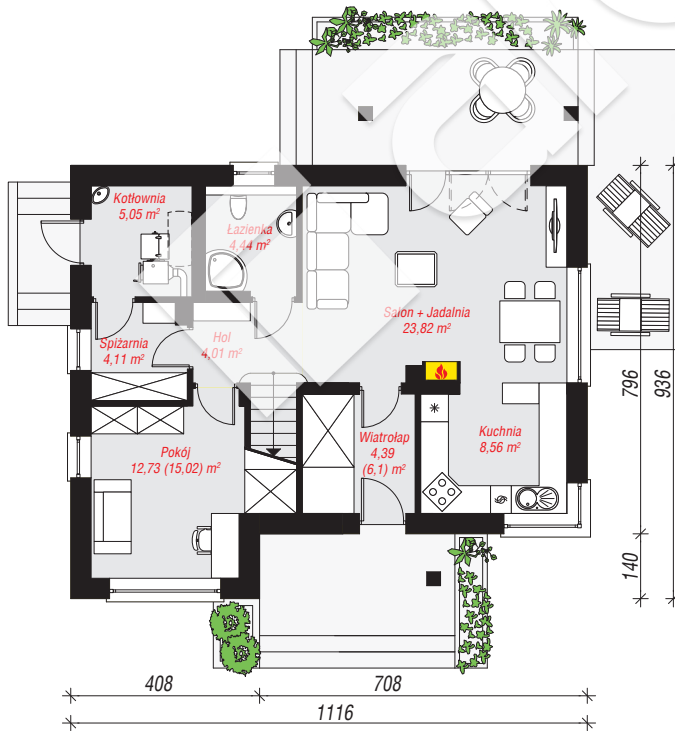
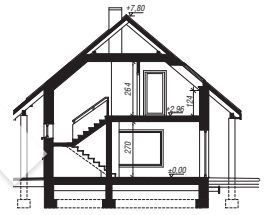
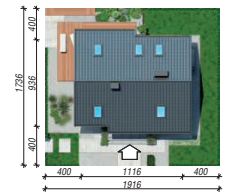
**powierzchnia domu:** 117,16 m<sup>2</sup>  
(bez kotłowni)

**powierzchnia kotłowni:** 5,05 m<sup>2</sup>  
**powierzchnia zabudowy:** 95,37 m<sup>2</sup>  
**powierzchnia podłóg:** 141,70 m<sup>2</sup>  
**kubatura:** 610,89 m<sup>3</sup>  
**wysokość budynku:** 8,27 m  
**powierzchnia dachu:** 173,30 m<sup>2</sup>

**min. wymiary działki:** 17,36 x 19,16 m  
**po adaptacji\*:** 19,16 x 13,46 m  
(Likwidacja okien na elewacji tylnej, wyrównanie elewacji frontowej.)

## Technologia i konstrukcja

**ściany:** bloczek z betonu komórkowego YTONG 24 cm, styropian Termo Organika 20 cm, tynk; **strop:** płyta żelbetowa; **ścianka kolankowa:** 124 cm; **dach:** dwuspadowy, nachylenie 40 st., więźba drewniana, dachówka ceramiczna, okno dachowe 4; **kocioł:** na paliwo stałe + alternatywnie gazowy



Do projektu możesz wprowadzić zmiany, na które wyrazimy bezpłatną zgodę.

Zobacz dostępne wersje projektu, wizualizacje wnętrz i zdjęcia z realizacji na [www.archon.pl](http://www.archon.pl)