



Dom w rododendronach 5 (R2T)

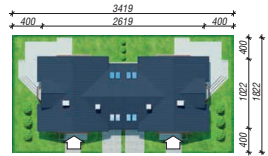
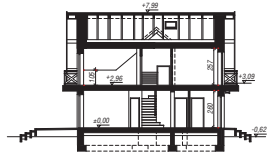
289,64 m² + kotłownia 9,48 m²
+ garaż 37,56 m²

Dom dwurodzinny
(jednorodzinny dwulokalowy)

min. wymiary działki: 34,19 x 18,22 m
po adaptacji:* 32,39 x 18,22 m

*Likwidacja wykuszy.

powierzchnia podłóg: (370,30) m²
powierzchnia zabudowy: 242,25 m²
powierzchnia dachu: 394,91 m²
kubatura: 1639,60 m³
wysokość budynku: 8,61 m
wysokość kondygnacji: 2,60 m



archon
PROJEKTY DOMÓW

Dodatkowe informacje oraz zdjęcia z realizacji na www.archon.pl



elevacja wejściowa

elevacja boczna

elevacja ogrodowa

elevacja boczna

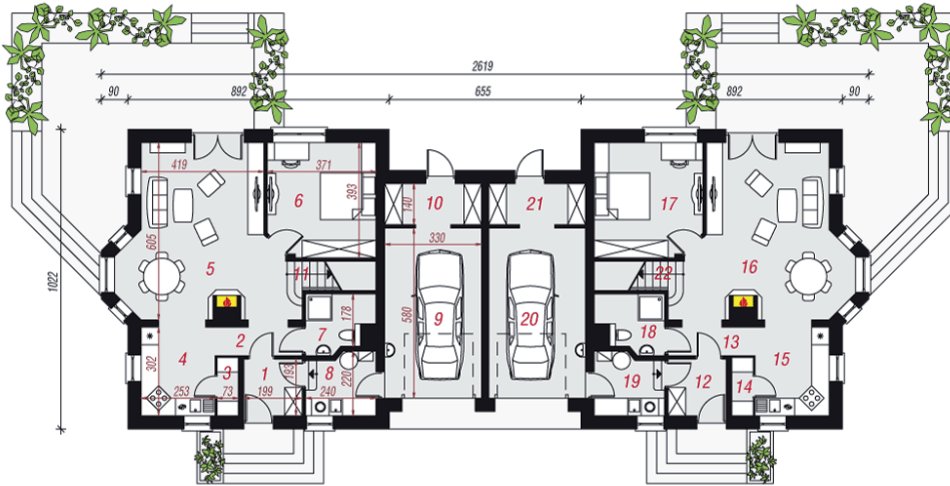
EP_(gaz) = 59

EU_{CO2} = 27 [kWh/(m²·rok)]

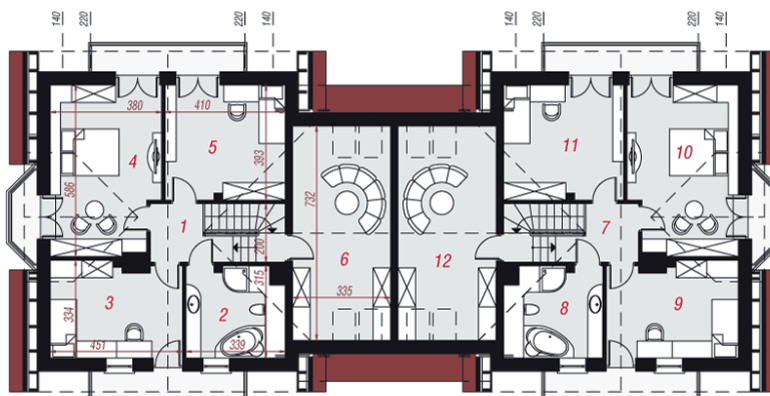
Technologia i konstrukcja

ściany zewn.: pustak ceramiczny Porotherm 25 cm + styropian Termo Organika 20 cm + tynk;
strop: gęstożebrowy Teriva; **schody:** żelbetowe, zabiegowe ze spocznikiem; **dach:** dwuspadowy, nachylenie 40 st.; **kocioł:** gazowy; **brama garażowa:** HÖRMANN

Do tego projektu możesz wprowadzić zmiany, na które wyrazimy bezpłatną zgodę. Więcej na www.archon.pl



PARTER

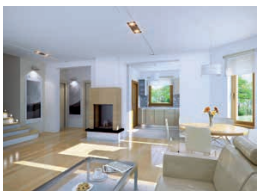


PODDASZE

Opis pomieszczeń:

Parter (m ²)	190,58	(191,68)
1. Wiatrołap	3,69	
2. Hol	3,14	
3. Spizarnia	1,35	
4. Kuchnia	7,87	
5. Salon	28,84	
6. Pokój	13,91	
7. Łazienka	3,48	(4,03)
8. Kotłownia	4,74	
9. Garaż	18,78	
10. Pom. gospodarcze	4,62	
11. Schody	4,87	
12. Wiatrołap	3,69	
13. Hol	3,14	
14. Spizarnia	1,35	
15. Kuchnia	7,87	
16. Salon	28,84	
17. Pokój	13,91	
18. Łazienka	3,48	(4,03)
19. Kotłownia	4,74	
20. Garaż	18,78	
21. Pom. gospodarcze	4,62	
22. Schody	4,87	

Poddasze (m ²)	146,10	(178,62)
1. Korytarz	4,69	(4,69)
2. Łazienka	7,81	(9,99)
3. Pokój	11,14	(14,03)
4. Pokój	18,12	(20,79)
5. Pokój	12,74	(15,71)
6. Pom. rekreacyjne	18,55	(24,10)
7. Korytarz	4,69	(4,69)
8. Łazienka	7,81	(9,99)
9. Pokój	11,14	(14,03)
10. Pokój	18,12	(20,79)
11. Pokój	12,74	(15,71)
12. Pom. rekreacyjne	18,55	(24,10)



Zobacz dostępne wersje oraz projekty dodatkowych instalacji do projektu na www.archon.pl