



Dom pod acerolą

PEŁNOBRANŻOWE ODBICIE LUSTRZANE

127,17 m² + kotłownia 7,83 m²
+ garaż 18,46 m²

Dom jednorodzinny
5 pokoi, kuchnia, spiżarka, 2 łazienki, kotłownia, pralnia, garderoby

min. wymiary działki: 21,80 x 17,40 m
po adaptacji:* 20,10 x 17,40 m

*Likwidacja wykusza w salonie.

powierzchnia podłóg: (165,33) m²
powierzchnia zabudowy: 116,57 m²
powierzchnia dachu: 194,70 m²
kubatura: 758,05 m³
wysokość budynku: 8,62 m
wysokość kondygnacji: 2,66 m

archon
PROJEKTY DOMÓW

Dodatkowe informacje oraz zdjęcia z realizacji na www.archon.pl



elewacja wejściowa



elewacja boczna



elewacja ogrodowa



elewacja boczna

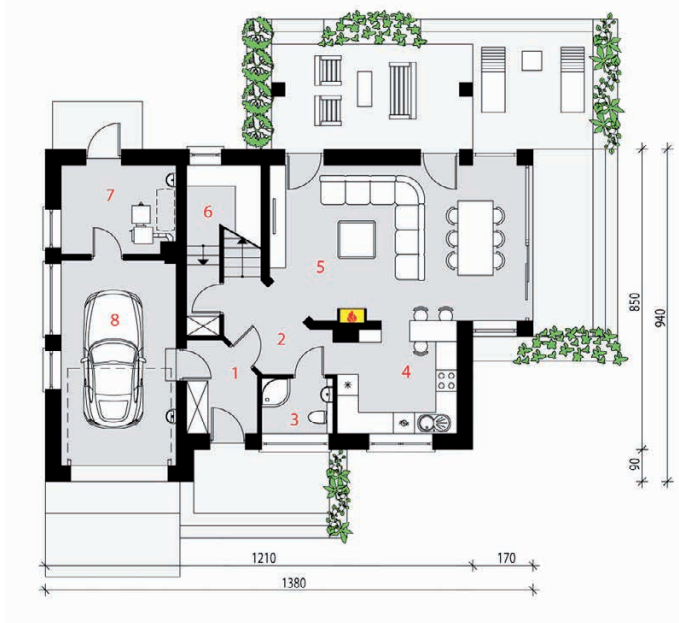
EU_{co} = 36 [kWh/(m²·rok)]
EP(paliwo stałe) = 83 EP(gaz) = 80
EP(pellet) = 26

Zgodny z NOWYMI PRZEPISAMI 2017 r.

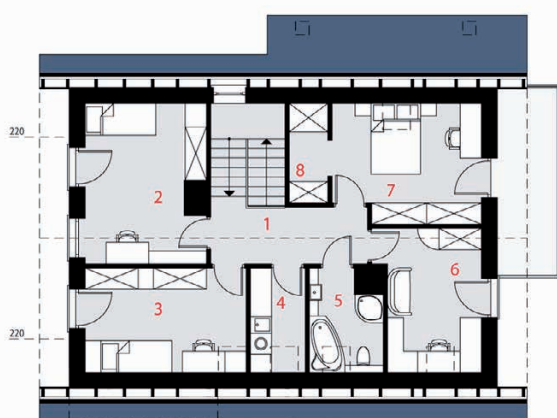
Technologia i konstrukcja

ściany zewn.: pustak ceramiczny Porotherm 25 cm + styropian Termo Organika 20 cm + tynk; **strop:** płyta żelbetowa; **schody:** żelbetowe, dwubiegowe; **dach:** dwuspadowy, nachylenie 40 st., więźba drewniana, dachówka ceramiczna; **kocioł:** na paliwo stałe + alternatywnie gazowy; **brama garażowa:** HÖRMANN

Do tego projektu możesz wprowadzić zmiany, na które wyrazimy bezpłatną zgodę. Więcej na www.archon.pl



PARTER



PODDASZE

Opis pomieszczeń:

Parter (m ²)	84,83	(87,76)
1. Wiatrołap	4,63	
2. Hol	5,93	
3. Łazienka	3,01	
4. Kuchnia	10,28	
5. Salon + Jadalnia	30,05	
6. Spiżarnia	4,64	(7,57)
7. Kotłownia	7,83	
8. Garaż	18,46	

Poddasze (m ²)	68,63	(77,57)
1. Hol i schody	12,88	(12,88)
2. Pokój	12,99	(14,56)
3. Pokój	11,03	(13,12)
4. Pralnia	3,69	(4,39)
5. Łazienka	4,40	(5,35)
6. Pokój	9,74	(10,95)
7. Pokój	11,48	(13,41)
8. Garderoba	2,42	(2,91)



Zobacz dostępne wersje oraz projekty dodatkowych instalacji do projektu na www.archon.pl