

# Dom w nerinach 2 (G2)

PEŁNOBRANŻOWE ODBICIE LUSTRZANE

**archon**  
PROJEKTY DOMÓW

Dom jednorodzinny parterowy  
4 pokoje, 1 kuchnia, 1 łazienka, spiżarka, toaleta,  
kotłownia, garderoby, garaż, strych

**powierzchnia domu:** 98,81 m<sup>2</sup>  
(bez kotłowni, garażu, strychu)

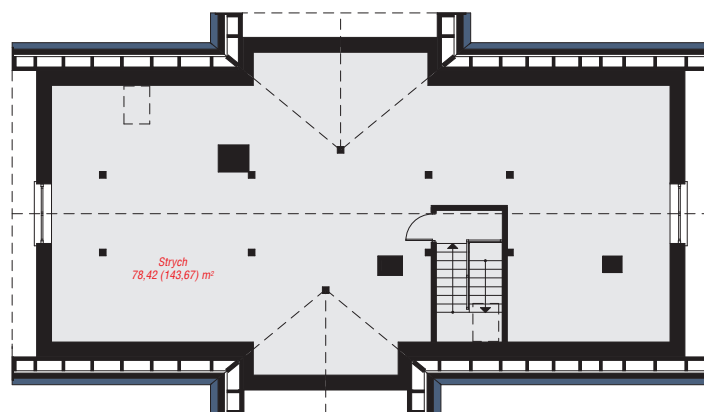
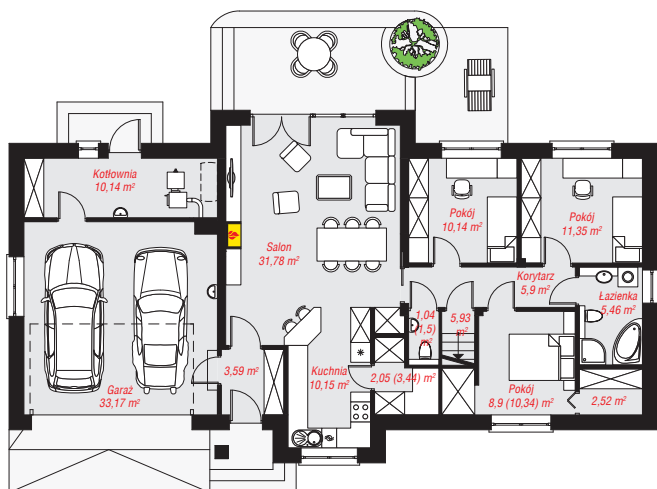
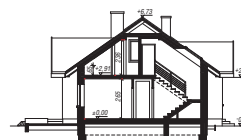
powierzchnia garażu: 33,17 m<sup>2</sup>  
powierzchnia strychu: 78,42 m<sup>2</sup>  
powierzchnia kotłowni: 10,14 m<sup>2</sup>

powierzchnia zabudowy: 182,41 m<sup>2</sup>  
powierzchnia podłóg: 289,08 m<sup>2</sup>  
kubatura: 1 034,05 m<sup>3</sup>  
wysokość budynku: 7,20 m  
powierzchnia dachu: 276,80 m<sup>2</sup>

min. wymiary działki: 18,66 x 27,60 m  
po adaptacji\*: 25,60 x 16,66 m  
(Likwidacja okien w ścianach bocznych, likwidacja wykuszy)

## Technologia i konstrukcja

**ściany:** pustak ceramiczny Porotherm 25 cm, styropian Termo Organika 20 cm, tynk; **strop:** płyta żelbetowa;  
**ścianka kolankowa:** 65 cm; **dach:** dwuspadowy,  
nachylenie 35 st., więźba drewniana, dachówka  
ceramiczna; **kocioł:** na paliwo stałe + alternatywnie  
gazowy



PARTER: 142,12 (145,41) m<sup>2</sup>

STRYCH OCIEPLONY (PODDASZE DO ADAPTACJI):  
78,42 (143,67) m<sup>2</sup>



Do projektu możesz wprowadzić zmiany,  
na które wyrazimy bezpłatną zgodę.

Zobacz dostępne wersje projektu,  
wizualizacje wnętrz i zdjęcia z realizacji  
na [www.archon.pl](http://www.archon.pl)