



# Dom pod migdałowcem 3

233,58 m<sup>2</sup>

Dom dwurodzinny  
(jednorodzinny dwulokalowy)

min. wymiary działki: 19,44 x 17,36 m  
po adaptacji:\* 17,44 x 17,36 m

\*Likwidacja okien w ścianie bocznej.

powierzchnia podłóg: (236,30) m<sup>2</sup>  
powierzchnia zabudowy: 107,91 m<sup>2</sup>  
powierzchnia dachu: 165,65 m<sup>2</sup>  
kubatura: 1059,08 m<sup>3</sup>  
wysokość budynku: 10,84 m  
wysokość kondygnacji: 2,56 m

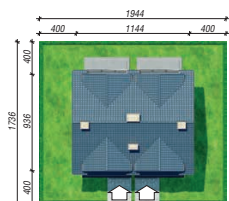
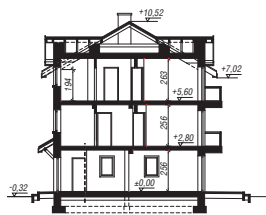
EP = 75 EU<sub>CO</sub> = 32 [kWh/(m<sup>2</sup>·rok)]

Projekt zgodny z NOWYMI  
Warunkami Technicznymi 2017 r.

## Technologia i konstrukcja

**ściany zewn.:** bloczek z betonu komórkowego YTONG 24 cm + styropian Termo Organika 20 cm + tynk; **strop:** płyta żelbetowa; **schody:** żelbetowe, zabiegowe; **dach:** dwuspadowy, nachylenie 30 st., więźba drewniana, dachówka ceramiczna; **kocioł:** gazowy

Do tego projektu możesz wprowadzić zmiany, na które wyrazimy bezpłatną zgodę. Więcej na [www.archon.pl](http://www.archon.pl)



Dodatkowe informacje oraz zdjęcia z realizacji na [www.archon.pl](http://www.archon.pl)



elevacja wejściowa



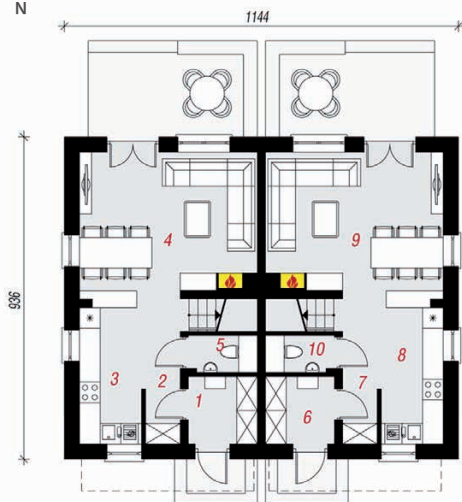
elevacja boczna



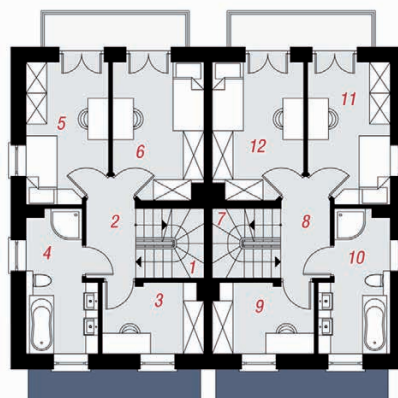
elevacja ogrodowa



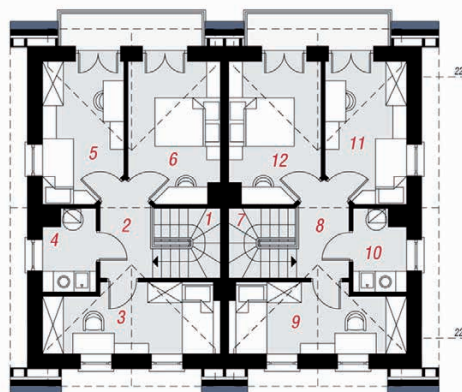
elevacja boczna



PARTER



PIĘTRO



PODDASZE

## Opis pomieszczeń:

**Parter (m<sup>2</sup>) 75,80 (77,32)**

1. Wiatrołap	3,74	
2. Hol	4,34	
3. Kuchnia	7,65	
4. Salon	20,94	
5. Toaleta	1,23	(1,99)
6. Wiatrołap	3,74	
7. Hol	4,34	
8. Kuchnia	7,65	
9. Salon	20,94	
10. Toaleta	1,23	(1,99)

**Piętro (m<sup>2</sup>) 79,32**

1. Schody	3,70	
2. Korytarz	3,62	
3. Gabinet	5,79	
4. Łazienka	7,45	
5. Pokój	9,23	
6. Pokój	9,87	
7. Schody	3,70	
8. Korytarz	3,62	
9. Gabinet	5,79	
10. Łazienka	7,45	
11. Pokój	9,23	
12. Pokój	9,87	

**Poddasze (m<sup>2</sup>) 78,46 (79,66)**

1. Schody	3,70	(3,70)
2. Korytarz	3,71	(3,71)
3. Pokój	9,33	(9,65)
4. Pralnia	3,32	(3,32)
5. Pokój	9,02	(9,16)
6. Pokój	10,15	(10,29)
7. Schody	3,70	(3,70)
8. Korytarz	3,71	(3,71)
9. Pokój	9,33	(9,65)
10. Pralnia	3,32	(3,32)
11. Pokój	9,02	(9,16)
12. Pokój	10,15	(10,29)

Stylizacja

