

Dom w lawendzie 3 (G2)

Dom jednorodzinny z poddaszem użytkowym
6 pokoi, 1 kuchnia, 2 łazienki, kotłownia,
garderoby, garaż, strych

powierzchnia domu: 127,05 m²
(bez kotłowni, garażu, strychu)

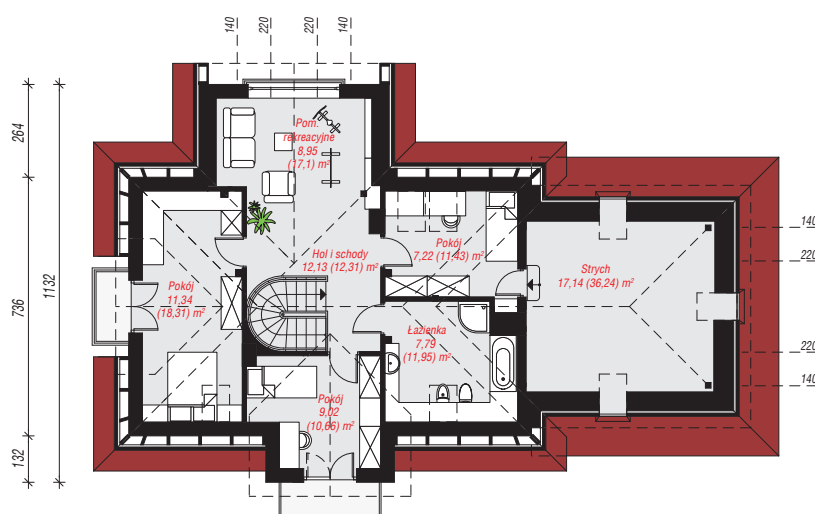
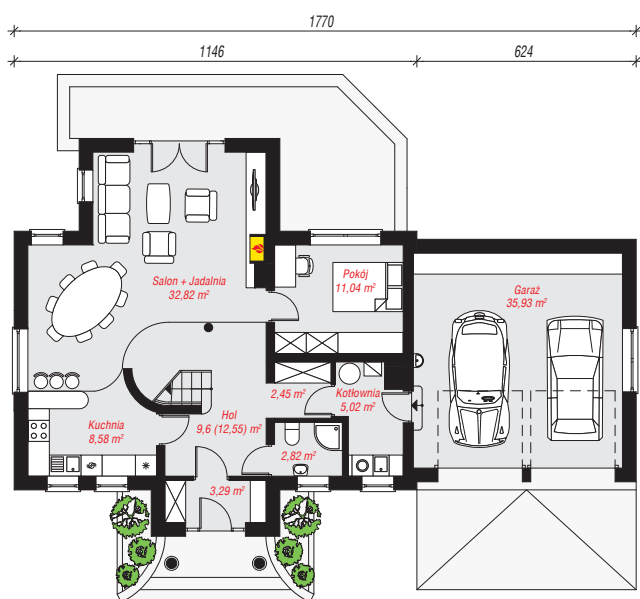
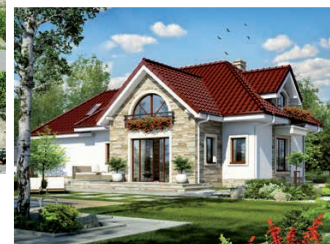
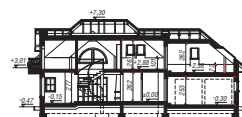
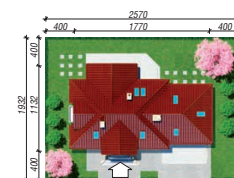
powierzchnia garażu: 35,93 m²
powierzchnia strychu: 17,14 m²
powierzchnia kotłowni: 5,02 m²

powierzchnia zabudowy: 148,47 m²
powierzchnia podłóg: 232,50 m²
kubatura: 866,10 m³
wysokość budynku: 7,77 m
powierzchnia dachu: 259,10 m²

min. wymiary działki: 19,32 x 25,70 m
po adaptacji*: 24,70 x 18,00 m
(Likwidacja okien w ścianie bocznej garażu, zmniejszenie lukarny frontowej.)

Technologia i konstrukcja

ściany: bloczek z betonu komórkowego YTONG 24 cm, styropian Termo Organika 15 cm, tynk; **strop:** płyta żelbetowa; **ścianka kolankowa:** 101 cm; **dach:** czterospadowy, nachylenie 40 st., więźba drewniana, dachówka ceramiczna; **kocioł:** gazowy



PARTER: 111,55 (114,50) m²

PODDASZE: 73,59 (118,00) m²



Do projektu możesz wprowadzić zmiany,
na które wyrazimy bezpłatną zgodę.

Zobacz dostępne wersje projektu,
wizualizacje wnętrz i zdjęcia z realizacji
na www.archon.pl