

Dom w borowikach ver.2

PEŁNOBRANŻOWE ODBICIE LUSTRZANE

Dom dwurodzinny (jednorodzinny dwupokoleniowy) z poddaszem użytkowym
8 pokoi, 2 kuchnie, 3 łazienki, spiżarka, toaleta, kotłownia

powierzchnia domu: 188,51 m²
(bez kotłowni)

powierzchnia kotłowni: 4,46 m²

powierzchnia zabudowy: 142,50 m²

powierzchnia podłóg: 211,78 m²

kubatura: 952,99 m³

wysokość budynku: 8,50 m

powierzchnia dachu: 243,60 m²

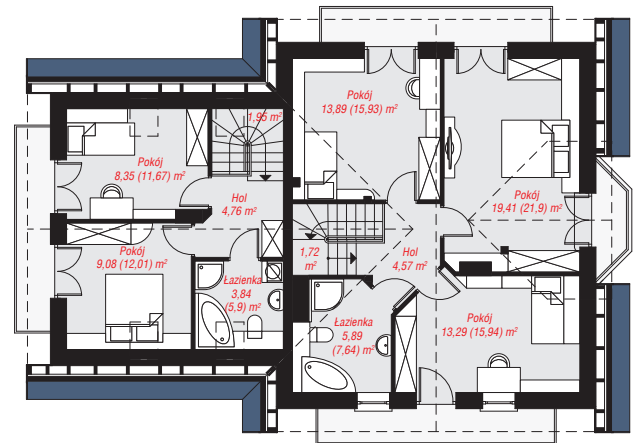
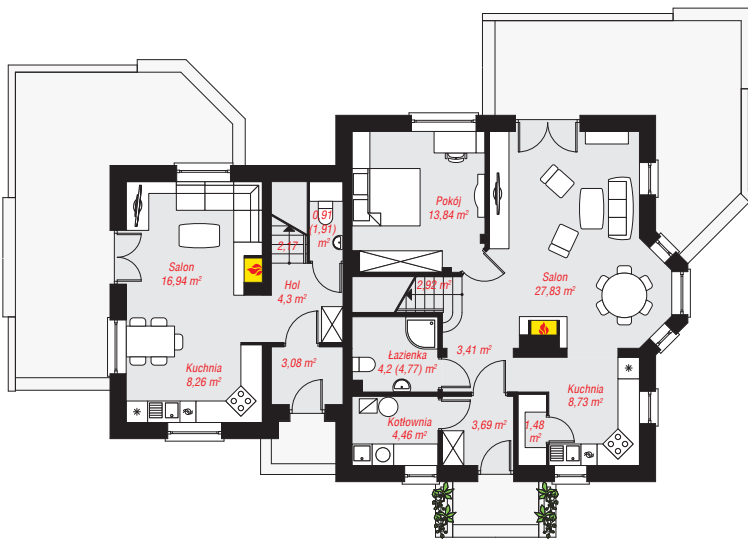
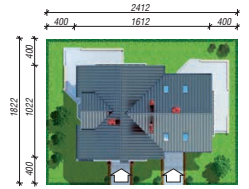
min. wymiary działki: 18,22 x 24,12 m

po adaptacji*: 23,22 x 18,22 m

(Likwidacja wykusza.)

Technologia i konstrukcja

ściany: pustak ceramiczny Porotherm 25 cm, styropian Termo Organika 20 cm, tynk; **strop:** płyta żelbetowa; **ścianka kolankowa:** 104 cm; **dach:** dwuspadowy, nachylenie 42 st., więźba drewniana, dachówka ceramiczna; **kocioł:** gazowy, możliwość zamiany na paliwo stałe po adaptacji (pow. kotłowni do 6m²)



PARTER: 106,22 (107,79) m²

PODDASZE: 86,75 (103,99) m²



Do projektu możesz wprowadzić zmiany, na które wyrazimy bezpłatną zgodę.

Zobacz dostępne wersje projektu, wizualizacje wnętrz i zdjęcia z realizacji na www.archon.pl