

Dom dwurodzinny do zabudowy bliźniaczej piętrowy
6 pokoi, 2 łazienki, garderoby, pomieszczenie gospodarcze, strych

powierzchnia domu: 174,82 m²
(bez strychu)

powierzchnia strychu: 33,55 m²

powierzchnia zabudowy: 115,45 m²

powierzchnia podłóg: 266,74 m²

kubatura: 928,56 m³

wysokość budynku: 10,12 m

powierzchnia dachu: 155,90 m²

min. wymiary działki: 22,00 x 13,28 m

po adaptacji*: 10,08 x 20,00 m

(Likwidacja wykuszy na elewacji bocznej, frontowej i ogrodowej. Likwidacja okien na elewacji bocznej.)

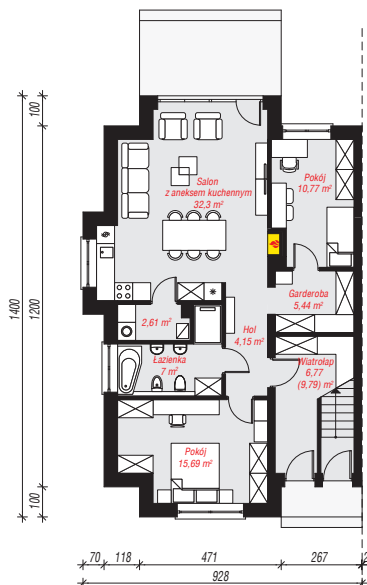
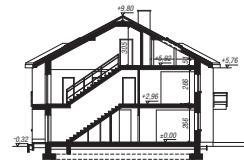
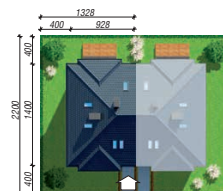
Technologia i konstrukcja

ściany: pustak ceramiczny Porotherm 25 cm, styropian Termo Organika 20 cm, tynk; **strop:** płyta żelbetowa;

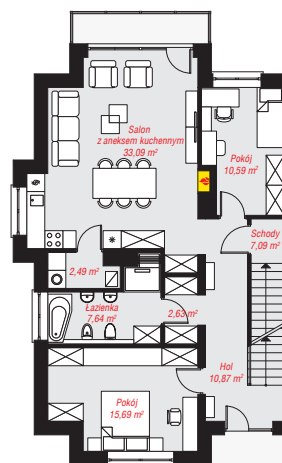
ścianka kolankowa: 51 cm; **dach:** czterospadowy,

nachylenie 28 st., więźba drewniana, dachówka ceramiczna, okno dachowe 3;

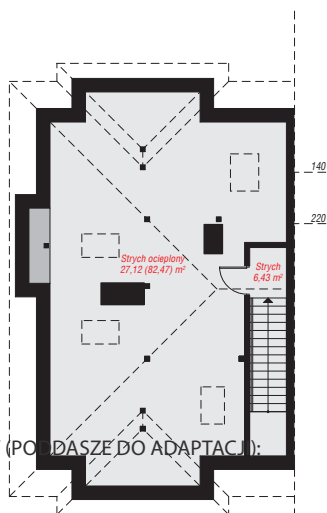
kocioł: gazowy



PARTER: 84,73 (87,75) m²



PIĘTRO: 90,09 (0,00) m²



STRYCH OCIEPLONY (PODASZE DO ADAPTACJI): 33,55 (88,90) m²



Do projektu możesz wprowadzić zmiany, na które wyrazimy bezpłatną zgodę.

Zobacz dostępne wersje projektu, wizualizacje wnętrz i zdjęcia z realizacji na www.archon.pl