



Dom w kalwilach (S)

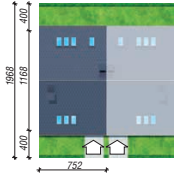
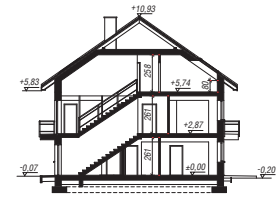
182,06 m²

Dom dwurodzinny do zabudowy szeregowej

min. wymiary działki: 7,52 x 19,68m

powierzchnia podłóg: (202,25) m²
 powierzchnia zabudowy: 88,13 m²
 powierzchnia dachu: 140,00 m²
 kubatura: 811,76 m³
 wysokość budynku: 11,00 m
 wysokość kondygnacji: 2,61 m

EP_(gaz) = 60 EU_{CO+W} = 17[kWh/(m²·rok)]EP_(paliwo stałe) = 70EP_(gaz) = 59EP_(pellet) = 21EU_{CO+W} = 31 [kWh/(m²·rok)]



Dodatkowe informacje oraz zdjęcia z realizacji na www.archon.pl



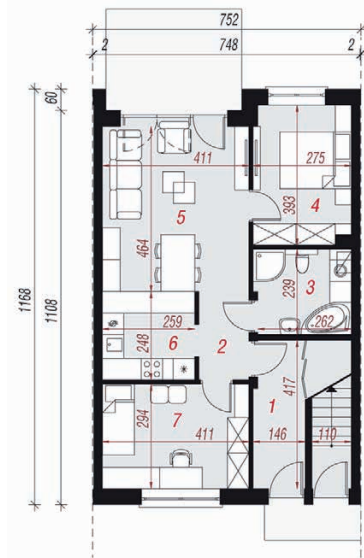
elevacja wejściowa

elevacja ogrodowa

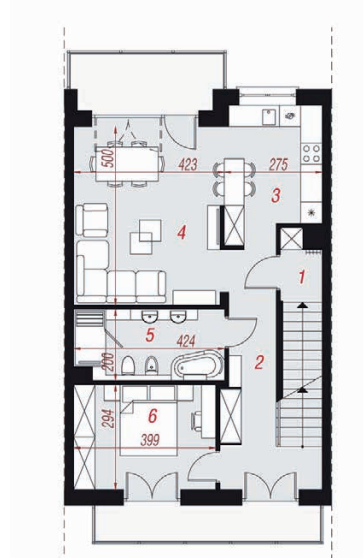
Technologia i konstrukcja

ściany zewn.: pustak ceramiczny Porotherm 25 cm + styropian Termo Organika 20 cm + tynk;
strop: płyta żelbetowa; **schody:** żelbetowe, jednobiegowe; **dach:** dwuspadowy, nachylenie 35 st.; **kocioł:** piecyki gazowe w mieszkaniach

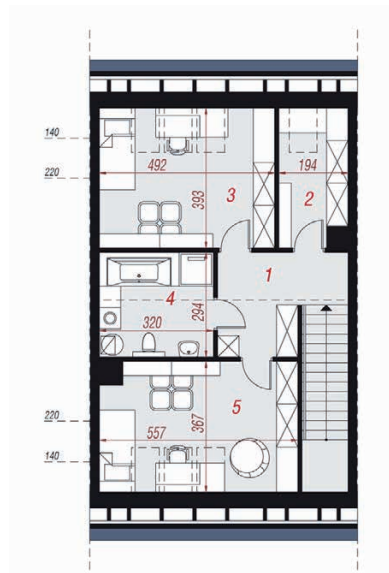
Do tego projektu możesz wprowadzić zmiany, na które wyrazimy bezpłatną zgodę. Więcej na www.archon.pl



PARTER



PIĘTRO



PODDASZE

Opis pomieszczeń:

Parter (m ²)	62,85	(65,79)
1. Wiatrołap	6,03	(8,97)
2. Hol	3,35	
3. Łazienka	6,21	
4. Pokój	10,34	
5. Salon	18,80	
6. Kuchnia	6,26	
7. Pokój	11,86	
Piętro (m ²)	68,47	
1. Wiatrołap	7,55	
2. Hol	10,75	
3. Kuchnia	9,81	
4. Salon	20,87	
5. Łazienka	8,03	
6. Pokój	11,46	
Poddasze (m ²)	50,74	(67,99)
1. Hol i schody	13,18	
2. Garderoba	4,36	(7,02)
3. Pokój	12,16	(19,00)
4. Łazienka	9,16	(9,16)
5. Pokój	11,88	(19,63)

Zobacz dostępne wersje oraz projekty dodatkowych instalacji do projektu na www.archon.pl