



# Dom w kalwilach (S)

PEŁNOBRANŻOWE ODBICIE LUSTRZANE

182,06 m<sup>2</sup>

Dom dwurodzinny do zabudowy szeregowej

min. wymiary działki: 7,52 x 19,68m

powierzchnia podłóg: (202,25) m<sup>2</sup>  
 powierzchnia zabudowy: 88,13 m<sup>2</sup>  
 powierzchnia dachu: 140,00 m<sup>2</sup>  
 kubatura: 811,76 m<sup>3</sup>  
 wysokość budynku: 11,00 m  
 wysokość kondygnacji: 2,61 m

EP<sub>(gaz)</sub> = 60 EU<sub>CO<sub>2</sub>+W</sub> = 17[kWh/(m<sup>2</sup>·rok)]EP<sub>(paliwo stałe)</sub> = 70EP<sub>(gaz)</sub> = 59EP<sub>(pellet)</sub> = 21EU<sub>CO<sub>2</sub>+W</sub> = 31 [kWh/(m<sup>2</sup>·rok)]

Dodatkowe informacje oraz zdjęcia z realizacji na [www.archon.pl](http://www.archon.pl)



elevacja wejściowa

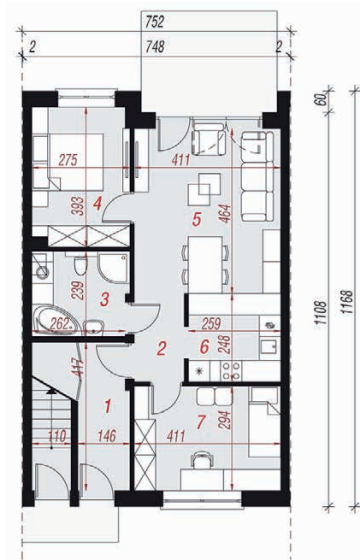


elevacja ogrodowa

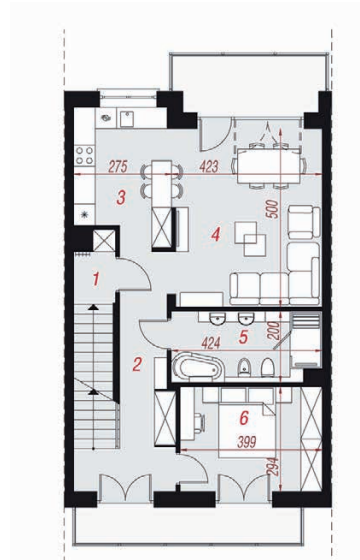
## Technologia i konstrukcja

**ściany zewn.:** pustak ceramiczny Porotherm 25 cm + styropian Termo Organika 20 cm + tynk;  
**strop:** płyta żelbetowa; **schody:** żelbetowe, jednobiegowe; **dach:** dwuspadowy, nachylenie 35 st.; **kocioł:** piecyki gazowe w mieszkaniach

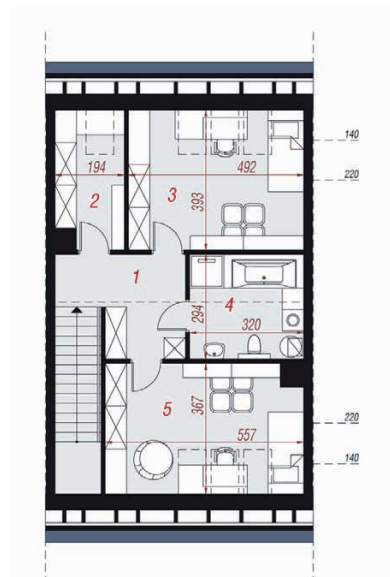
Do tego projektu możesz wprowadzić zmiany, na które wyrazimy bezpłatną zgodę. Więcej na [www.archon.pl](http://www.archon.pl)



PARTER



PIĘTRO



PODDASZE

## Opis pomieszczeń:

Parter (m <sup>2</sup> )	62,85	(65,79)
1. Wiatrołap	6,03	(8,97)
2. Hol	3,35	
3. Łazienka	6,21	
4. Pokój	10,34	
5. Salon	18,80	
6. Kuchnia	6,26	
7. Pokój	11,86	

Piętro (m <sup>2</sup> )	68,47
1. Wiatrołap	7,55
2. Hol	10,75
3. Kuchnia	9,81
4. Salon	20,87
5. Łazienka	8,03
6. Pokój	11,46

Poddasze (m <sup>2</sup> )	50,74	(67,99)
1. Hol i schody	13,18	
2. Garderoba	4,36	(7,02)
3. Pokój	12,16	(19,00)
4. Łazienka	9,16	(9,16)
5. Pokój	11,88	(19,63)

Zobacz dostępne wersje oraz projekty dodatkowych instalacji do projektu na [www.archon.pl](http://www.archon.pl)