

Dom w amburanach 2

Dom jednorodzinny z poddaszem użytkowym
5 pokoi, 1 kuchnia, 3 łazienki, spiżarka, jadalnia,
kotłownia, pralnia, garderoby, pomieszczenie
gospodarcze, garaż

powierzchnia domu: 191,03 m²
(bez kotłowni, garażu)

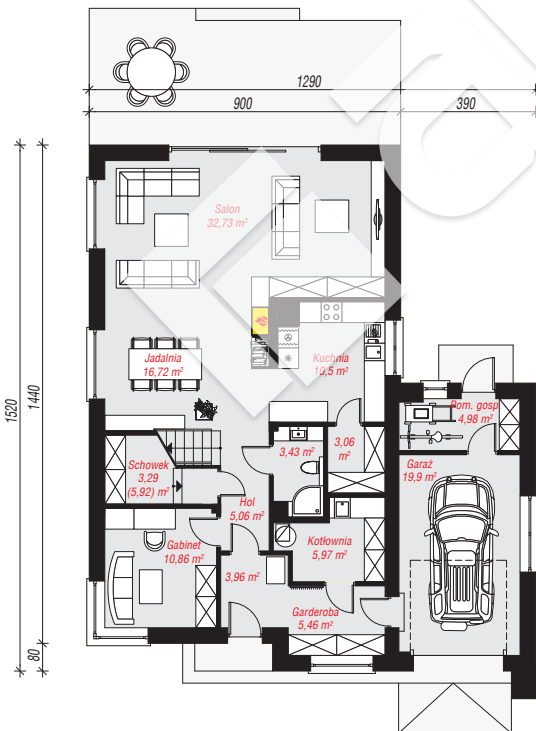
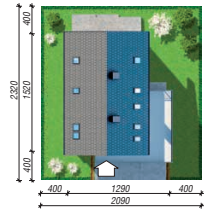
powierzchnia garażu: 19,90 m²
powierzchnia kotłowni: 5,97 m²

powierzchnia zabudowy: 166,72 m²
powierzchnia podłóg: 229,44 m²
kubatura: 1 113,01 m³
wysokość budynku: 9,26 m
powierzchnia dachu: 229,60 m²

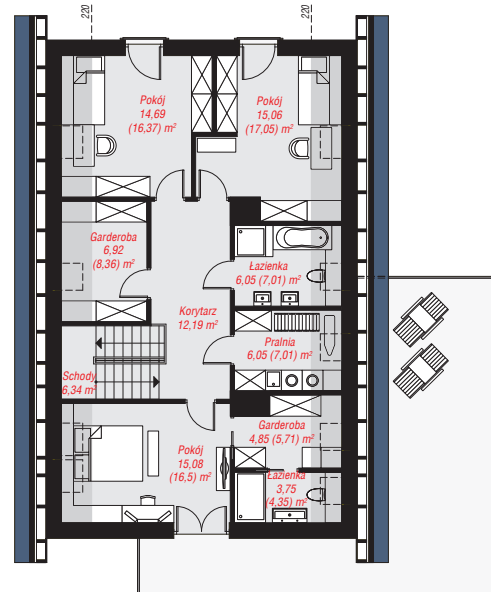
min. wymiary działki: 23,20 x 20,90 m
po adaptacji*: 19,90 x 23,20 m
(Likwidacja okna w ścianie bocznej garażu.)

Technologia i konstrukcja

ściany: pustak ceramiczny Porotherm 25 cm, styropian Termo Organika 20 cm, tynk; **strop:** płyta żelbetowa;
ścianka kolankowa: 141 cm; **dach:** dwuspadowy,
nachylenie 42 st., więźba drewniana, dachówka
ceramiczna, okno dachowe 3; **kocioł:** gazowy



PARTER: 125,92 (128,55) m²



PODDASZE: 90,98 (100,89) m²



Do projektu możesz wprowadzić zmiany,
na które wyrazimy bezpłatną zgodę.

Zobacz dostępne wersje projektu,
wizualizacje wnętrz i zdjęcia z realizacji
na www.archon.pl