

Dom w araukariach 2 (G2)

PEŁNOBRANŻOWE ODBICIE LUSTRZANE

Dom jednorodzinny z poddaszem użytkowym
6 pokoi, 1 kuchnia, 2 łazienki, spiżarka, kotłownia,
pralnia, garderoby, garaż, strych

powierzchnia domu: 168,81 m²
(bez kotłowni, garażu, strychu)

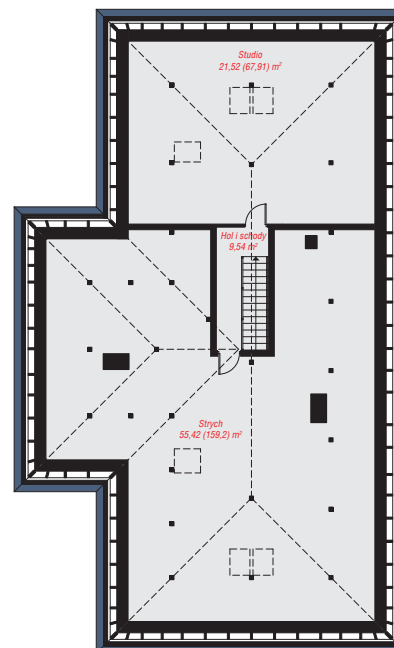
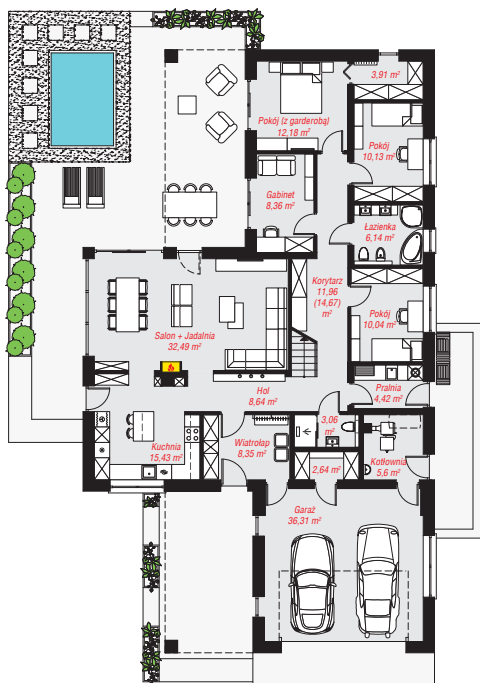
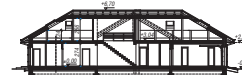
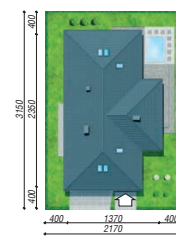
powierzchnia garażu: 36,31 m²
powierzchnia strychu: 55,42 m²
powierzchnia kotłowni: 5,60 m²

powierzchnia zabudowy: 278,64 m²
powierzchnia podłóg: 419,02 m²
kubatura: 1 465,01 m³
wysokość budynku: 7,02 m
powierzchnia dachu: 391,71 m²

min. wymiary działki: 31,50 x 21,70 m
po adaptacji*: 21,70 x 30,50 m
(Likwidacja okna w garderobie.)

Technologia i konstrukcja

ściany: bloczek z betonu komórkowego H+H 24 cm, styropian Termo Organika 20 cm, tynk; **strop:** płyta żelbetowa; **ścianka kolankowa:** 32 cm; **dach:** czterospadowy, nachylenie 30 st., więźba drewniana, dachówka ceramiczna, okno dachowe 3; **kocioł:** na paliwo stałe + alternatywnie gazowy



PARTER: 179,66 (182,37) m²

PODDASZE: 86,48 (236,65) m²



Do projektu możesz wprowadzić zmiany,
na które wyrazimy bezpłatną zgodę.

Zobacz dostępne wersje projektu,
wizualizacje wnętrz i zdjęcia z realizacji
na www.archon.pl