



# Dom w zielistkach 5 (GA)

PEŁNOBRANŻOWE ODBICIE LUSTRZANE

110,98 m<sup>2</sup> + kotłownia 7,15 m<sup>2</sup>  
+ garaż 21,34 m<sup>2</sup>

Dom jednorodzinny  
5 pokoi, kuchnia, 2 łazienki, kotłownia, garderoby

min. wymiary działki: 21,85 x 16,70 m  
po adaptacji:\* 20,85 x 16,70 m

\*Likwidacja okna na ścianie bocznej garażu.

powierzchnia podłóg: (150,48) m<sup>2</sup>  
powierzchnia zabudowy: 114,62 m<sup>2</sup>  
powierzchnia dachu: 204,40 m<sup>2</sup>  
kubatura: 693,95 m<sup>3</sup>  
wysokość budynku: 8,69 m  
wysokość kondygnacji: 2,86 m

**archon**  
PROJEKTY DOMÓW

Dodatkowe informacje oraz zdjęcia z realizacji na [www.archon.pl](http://www.archon.pl)



elevacja wejściowa



elevacja boczna



elevacja ogrodowa



elevacja boczna

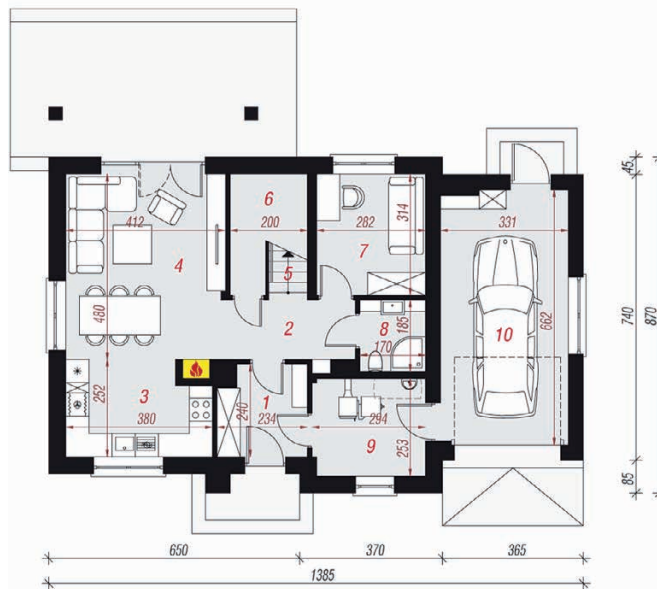
EU<sub>co</sub> = 39 [kWh/(m<sup>2</sup>·rok)]  
EP<sub>(paliwo stałe)</sub> = 88 EP<sub>(gaz)</sub> = 70 EP<sub>(pellet)</sub> = 26

Zgodny z Nowymi Warunkami Technicznymi.

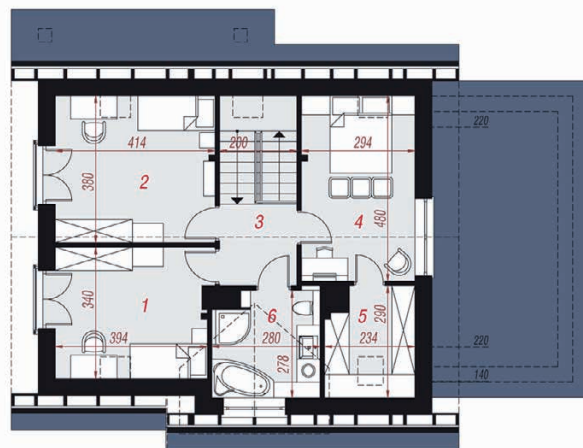
## Technologia i konstrukcja

**ściany zewn.:** błoczek z betonu komórkowego H+H 24 cm + styropian Termo Organika 20 cm + tynk; **strop:** płyta żelbetowa; **schody:** żelbetowe, dwubiegowe; **dach:** dwuspadowy, nachylenie 42 st., więźba drewniana, dachówka ceramiczna; **kocioł:** na paliwo stałe + alternatywnie gazowy; **brama garażowa:** HÖRMANN

Do tego projektu możesz wprowadzić zmiany, na które wyrazimy bezpłatną zgodę. Więcej na [www.archon.pl](http://www.archon.pl)



PARTER



PODDASZE

## Opis pomieszczeń:

Parter (m <sup>2</sup> )	86,49	(90,76)
1. Wiatrołap	5,11	
2. Hol	5,58	
3. Kuchnia	8,78	
4. Salon + Jadalnia	19,75	
5. Schody	5,72	
6. Schowek	1,44	(5,71)
7. Pokój	8,62	
8. Łazienka	3,00	
9. Kotłownia	7,15	
10. Garaż	21,34	

Poddasze (m <sup>2</sup> )	52,98	(59,72)
1. Pokój	11,64	(13,17)
2. Pokój	13,76	(15,38)
3. Korytarz	4,08	
4. Pokój	12,63	(13,77)
5. Garderoba	4,15	(6,10)
6. Łazienka	6,72	(7,22)

Zobacz dostępne wersje oraz projekty dodatkowych instalacji do projektu na [www.archon.pl](http://www.archon.pl)

