

Dom przy trakcie (R2B)

Dom dwurodzinny do zabudowy bliźniaczej z poddaszem użytkowym
6 pokoi, 2 łazienki

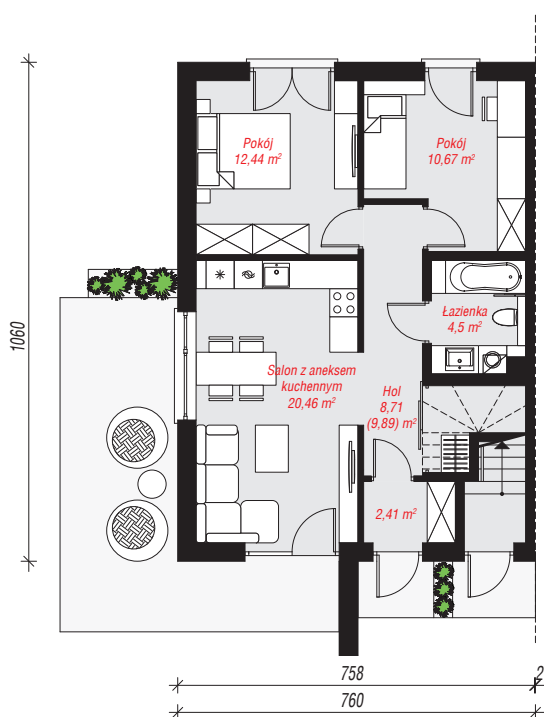
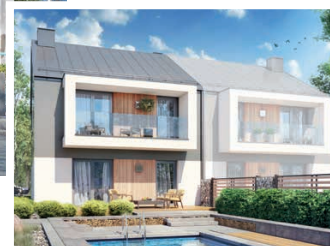
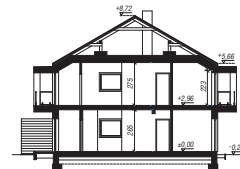
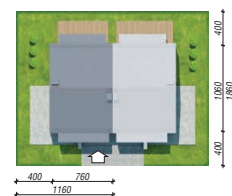
powierzchnia domu: 123,23 m²

powierzchnia zabudowy: 80,82 m²
powierzchnia podłóg: 125,02 m²
kubatura: 636,48 m³
wysokość budynku: 8,92 m
powierzchnia dachu: 93,00 m²

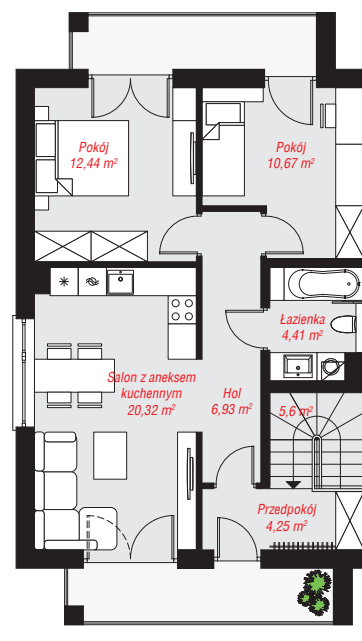
min. wymiary działki: 18,60 x 11,60 m
po adaptacji*: 9,10 x 18,60 m
(Likwidacja okna.)

Technologia i konstrukcja

ściany: pustak ceramiczny Porotherm 19 cm, styropian Termo Organika 20 cm, tynk; **strop:** płyta żelbetowa;
ścianka kolankowa: 223 cm; **dach:** dwuspadowy, nachylenie 30 st., więźba drewniana, blacha; **kocioł:** piecyki gazowe w mieszkaniach



PARTER: 58,61 (60,40) m²



PODDASZE: 64,62 (0,00) m²



Do projektu możesz wprowadzić zmiany, na które wyrazimy bezpłatną zgodę.

Zobacz dostępne wersje projektu, wizualizacje wnętrz i zdjęcia z realizacji na www.archon.pl