



# Dom przy trakcie

PEŁNOBRANŻOWE ODBICIE LUSTRZANE

241,60 m<sup>2</sup>

Budynek wielorodzinny

min. wymiary działki: 23,00 x 18,60m

powierzchnia podłóg: (241,32) m<sup>2</sup>  
 powierzchnia zabudowy: 159,95 m<sup>2</sup>  
 powierzchnia dachu: 183,60 m<sup>2</sup>  
 kubatura: 1236,67 m<sup>3</sup>  
 wysokość budynku: 8,82 m  
 wysokość kondygnacji: 2,61 m

EP < 85 [kWh/(m<sup>2</sup>·rok)] EP<sub>(paliwo stałe)</sub> = 70 EP<sub>(gaz)</sub> = 59  
 EP<sub>(pellet)</sub> = 21EU<sub>CO+W</sub> = 31 [kWh/(m<sup>2</sup>·rok)]

■ Dodatkowe informacje oraz zdjęcia z realizacji na [www.archon.pl](http://www.archon.pl)



elevacja wejściowa

elevacja boczna

elevacja ogrodowa

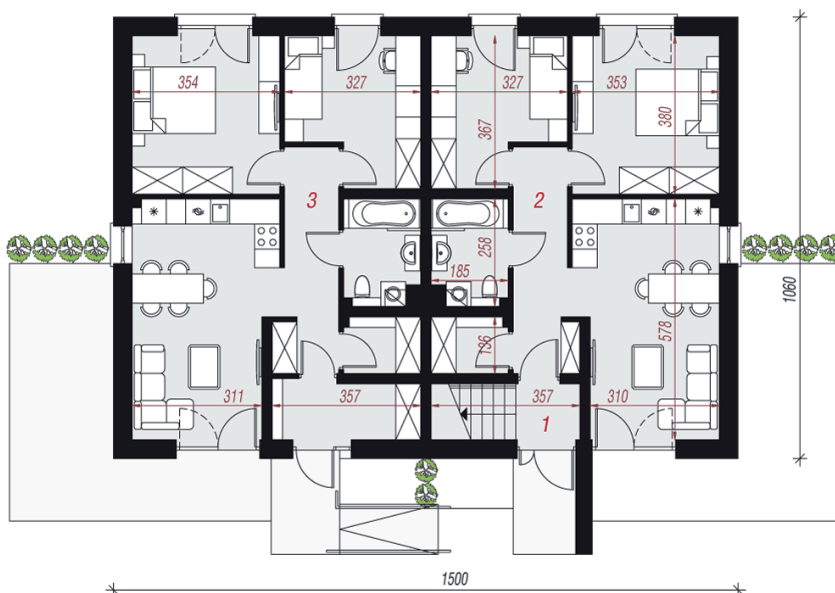
elevacja boczna

## Technologia i konstrukcja

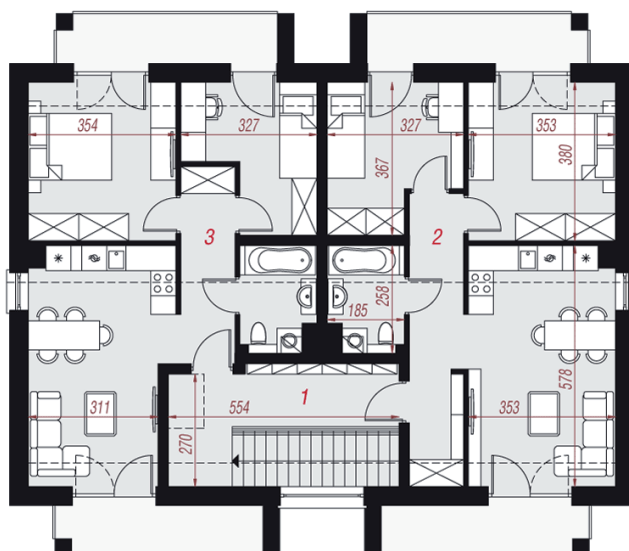
**ściany zewn.:** pustak ceramiczny Porotherm 25 cm + styropian Termo Organika 20 cm + tynk; **strop:** płyta żelbetowa; **schody:** żelbetowe, jednobiegowe; **dach:** dwuspadowy, nachylenie 30 st.; **kocioł:** piecyki gazowe w mieszkaniach

Do tego projektu możesz wprowadzić zmiany, na które wyrazimy bezpłatną zgodę. Więcej na [www.archon.pl](http://www.archon.pl)

PARTER



PODDASZE



## Opis pomieszczeń:

Parter (m <sup>2</sup> )	118,08	
1. Wiatrołap	1,97	
2. Mieszkanie	56,02	
3. Mieszkanie	59,61	(60,89)

Poddasze (m <sup>2</sup> )	123,52	
1. Klatka schodowa	15,98	
2. Mieszkanie	56,35	
3. Mieszkanie	51,39	

Zobacz dostępne wersje oraz projekty dodatkowych instalacji do projektu na [www.archon.pl](http://www.archon.pl)