

Dom przy trakcie (R2S)

PEŁNOBRANŻOWE ODBICIE LUSTRZANE

archon
PROJEKTY DOMÓW

Dom dwurodzinny do zabudowy szeregowej z poddaszem użytkowym
6 pokoi, 2 łazienki

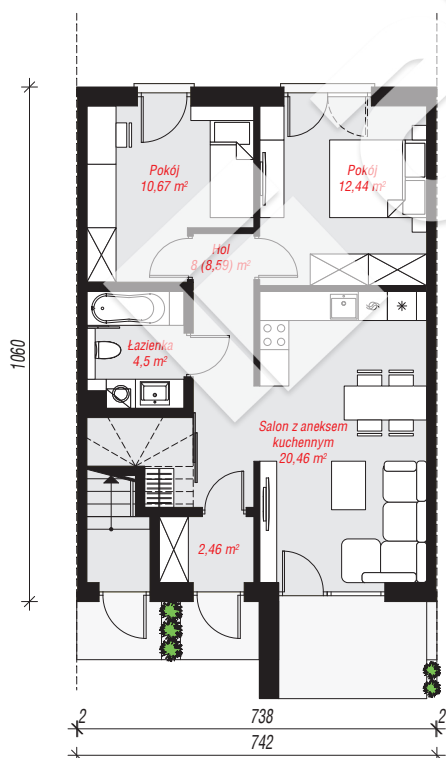
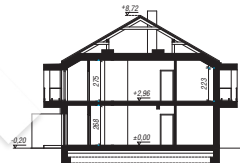
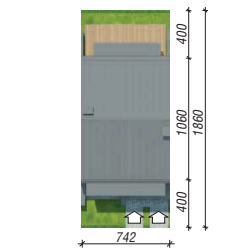
powierzchnia domu: 123,23 m²

powierzchnia zabudowy: 78,80 m²
powierzchnia podłóg: 125,02 m²
kubatura: 623,74 m³
wysokość budynku: 8,92 m
powierzchnia dachu: 90,80 m²

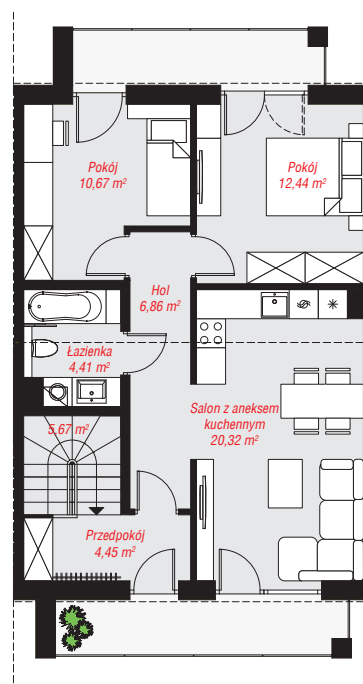
min. wymiary działki: 18,60 x 7,42 m

Technologia i konstrukcja

ściany: pustak ceramiczny Porotherm 18,8 cm, styropian Termo Organika 20 cm, tynk; **strop:** płyta żelbetowa; **ścianka kolankowa:** 223 cm; **dach:** dwuspadowy, nachylenie 30 st., więźba drewniana, blacha; **kocioł:** gazowy



PARTER: 58,61 (60,40) m²



PODDASZE: 64,62 (0,00) m²



Do projektu możesz wprowadzić zmiany, na które wyrazimy bezpłatną zgodę.

Zobacz dostępne wersje projektu, wizualizacje wnętrz i zdjęcia z realizacji na www.archon.pl