



# Dom w bławatkach (N) ver.3

145,91 m<sup>2</sup> + kotłownia 3,61 m<sup>2</sup>  
+ garaż 18,41 m<sup>2</sup>

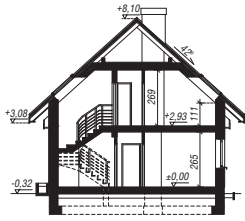
Dom dwurodzinny  
(jednorodzinny dwupokoleniowy)  
8 pokoi, 2 kuchnie, 2 łazienki, kotłownia

min. wymiary działki: 24,75 x 17,16 m  
po adaptacji:\* 14,45 x 17,16 m

\*Likwidacja wykuszy, likwidacja okien w ścianie bocznej garażu, doprojektowanie okien połaciowych w pokojach na poddaszu.

powierzchnia podłóg: (193,77) m<sup>2</sup>  
powierzchnia zabudowy: 131,66 m<sup>2</sup>  
powierzchnia dachu: 234,56 m<sup>2</sup>  
kubatura: 816,18 m<sup>3</sup>  
wysokość budynku: 8,42 m  
wysokość kondygnacji: 2,66 m

EP<sub>(gaz)</sub> = 56 EU<sub>CO+W</sub> = 23 [kWh/(m<sup>2</sup>·rok)]EP<sub>(paliwo stałe)</sub>  
= 70EP<sub>(gaz)</sub> = 59EP<sub>(pallet)</sub> = 21EU<sub>CO+W</sub> = 31 [kWh/(m<sup>2</sup>·rok)]



Dodatkowe informacje oraz zdjęcia z realizacji na [www.archon.pl](http://www.archon.pl)



elevacja wejściowa

elevacja boczna

elevacja ogrodowa

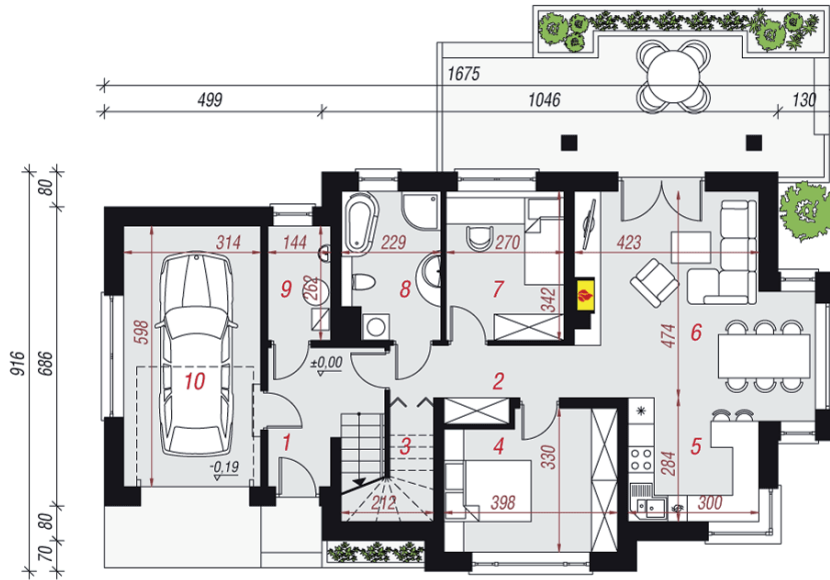
elevacja boczna



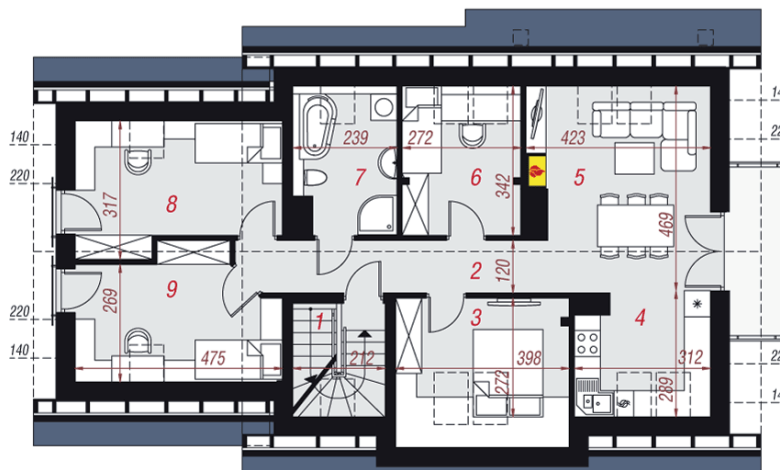
## Technologia i konstrukcja

**ściany zewn.:** bloczek z betonu komórkowego YTONG 24 cm + styropian Termo Organika 20 cm + tynk; **strop:** płyta żelbetowa; **schody:** żelbetowe, zabiegowe; **dach:** dwuspadowy, nachylenie 42 st.; **kocioł:** gazowy, możliwość zamiany na paliwo stałe po adaptacji; **brama garażowa:** HÖRMANN

Do tego projektu możesz wprowadzić zmiany, na które wyrazimy bezpłatną zgodę. Więcej na [www.archon.pl](http://www.archon.pl)



PARTER



PODDASZE

## Opis pomieszczeń:

Parter (m <sup>2</sup> )	96,36	(98,10)
1. Wiatrołap	6,41	
2. Hol	5,78	
3. Schowek	2,06	(3,80)
4. Pokój	12,07	
5. Kuchnia	8,41	
6. Salon + Jadalnia	23,37	
7. Pokój	8,99	
8. Łazienka	7,25	
9. Kotłownia	3,61	
10. Garaż	18,41	

Poddasze (m <sup>2</sup> )	71,57	(95,67)
1. Schody	5,13	
2. Hol	7,50	
3. Pokój	7,57	(13,28)
4. Kuchnia	6,01	(8,32)
5. Salon + Jadalnia	15,94	(19,09)
6. Pokój	6,98	(8,99)
7. Łazienka	5,77	(7,53)
8. Pokój	8,52	(13,10)
9. Pokój	8,15	(12,73)

Zobacz dostępne wersje oraz projekty dodatkowych instalacji do projektu na [www.archon.pl](http://www.archon.pl)