



Dom w bratkach 6 (R2B)

PEŁNOBRANŻOWE ODBICIE LUSTRZANE

118,44 m²

Dom dwurodzinny do zabudowy bliźniaczej

min. wymiary działki: 10,88 x 19,50 m
po adaptacji:* 8,38 x 19,50 m

*Likwidacja okien na bocznej ścianie budynku. Lokalizacja w odległości 1,5m od granicy działki.

powierzchnia podłóg: (119,17) m²
powierzchnia zabudowy: 79,37 m²
powierzchnia dachu: 79,12 m²
kubatura: 568,19 m³
wysokość budynku: 7,00 m
wysokość kondygnacji: 2,68 m

Dodatkowe informacje oraz zdjęcia z realizacji na www.archon.pl



elevacja wejściowa



elevacja boczna



elevacja ogrodowa



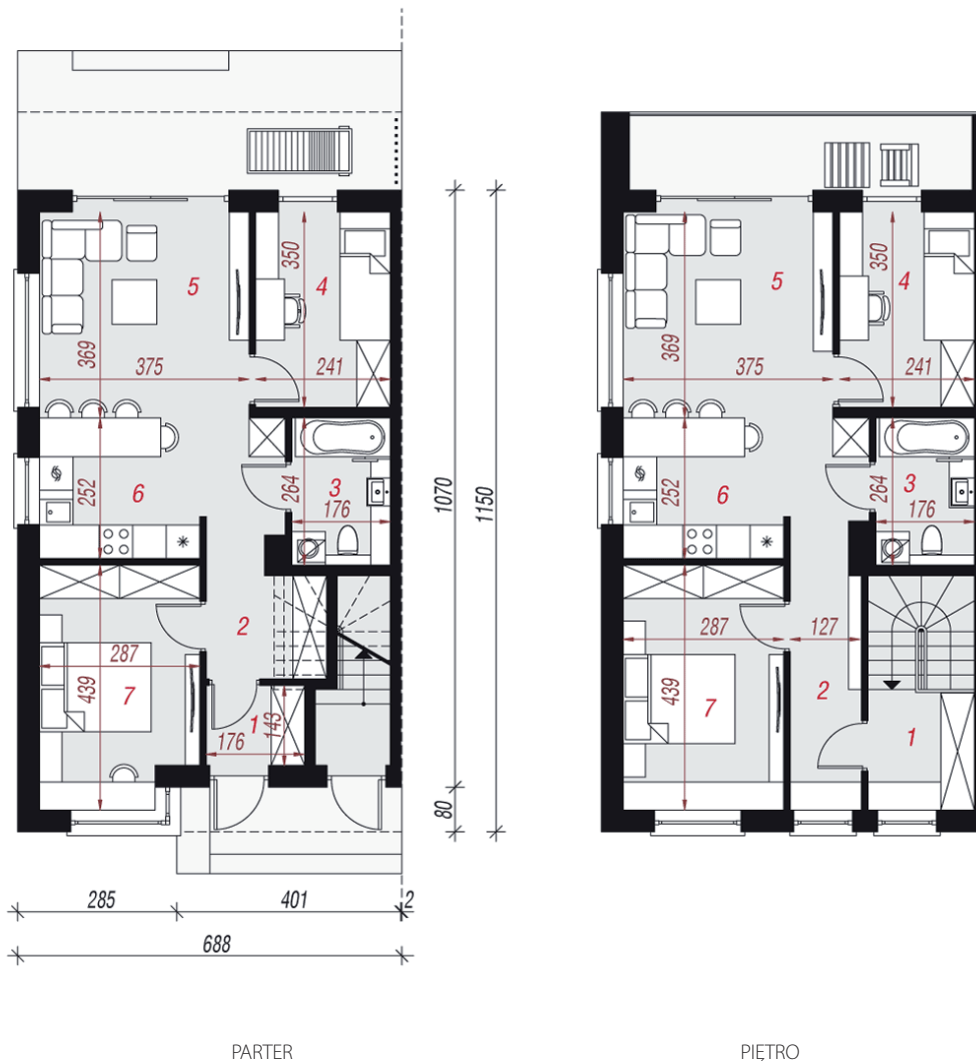
elevacja boczna

Technologia i konstrukcja

ściany zewn.: pustak ceramiczny Porotherm 19 cm + styropian Termo Organika 20 cm + tynk; **strop:** płyta żelbetowa; **schody:** żelbetowe, zabiegowe; **dach:** płaski; **kocioł:** gazowy

Do tego projektu możesz wprowadzić zmiany, na które wyrazimy bezpłatną zgodę. Więcej na www.archon.pl

EP_(gaz) = 55 EU_{CO+W} = 17 [kWh/(m²·rok)] EP_(paliwo stałe) = 70
EP_(gaz) = 59 EP_(pellet) = 21 EU_{CO+W} = 31 [kWh/(m²·rok)]



Opis pomieszczeń:

Parter (m ²)	54,42	(55,15)
1. Wiatrołap	2,37	
2. Hol	3,13	(3,86)
3. Łazienka	4,47	
4. Pokój	8,20	
5. Salon	13,69	
6. Kuchnia	10,89	
7. Pokój	11,67	

Piętro (m²)

64,02	
1. Hol i schody	9,44
2. Korytarz	5,12
3. Łazienka	4,47
4. Pokój	8,20
5. Salon	13,69
6. Kuchnia	10,79
7. Pokój	12,31

Zobacz dostępne wersje oraz projekty dodatkowych instalacji do projektu na www.archon.pl