



Dom w bławatkach (N) ver.3

PEŁNOBRANŻOWE ODBICIE LUSTRZANE

145,91 m² + kotłownia 3,61 m²
+ garaż 18,41 m²

Dom dwurodzinny
(jednorodzinny dwupokoleniowy)
8 pokoi, 2 kuchnie, 2 łazienki, kotłownia

min. wymiary działki: 24,75 x 17,16 m
po adaptacji:* 14,45 x 17,16 m

*Likwidacja wykuszy, likwidacja okien w ścianie bocznej garażu, doprojektowanie okien połaciowych w pokojach na poddaszu.

powierzchnia podłóg: (193,77) m²
powierzchnia zabudowy: 131,66 m²
powierzchnia dachu: 234,56 m²
kubatura: 816,18 m³
wysokość budynku: 8,42 m
wysokość kondygnacji: 2,66 m



Dodatkowe informacje oraz zdjęcia z realizacji na www.archon.pl



elevacja wejściowa

elevacja boczna

elevacja ogrodowa

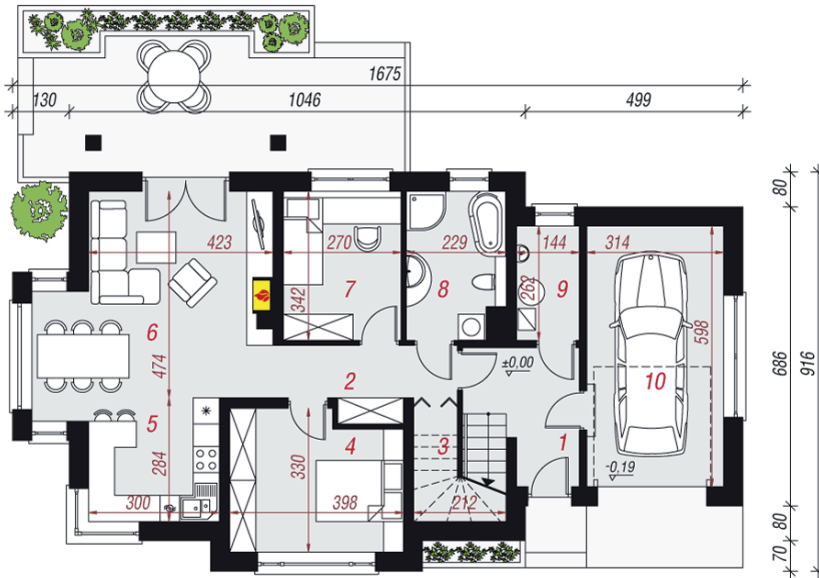
elevacja boczna

EP_(gaz) = 56 EU_{CO+W} = 23 [kWh/(m²·rok)]EP_(paliwo stałe)
= 70EP_(gaz) = 59EP_(pallet) = 21EU_{CO+W} = 31 [kWh/(m²·rok)]

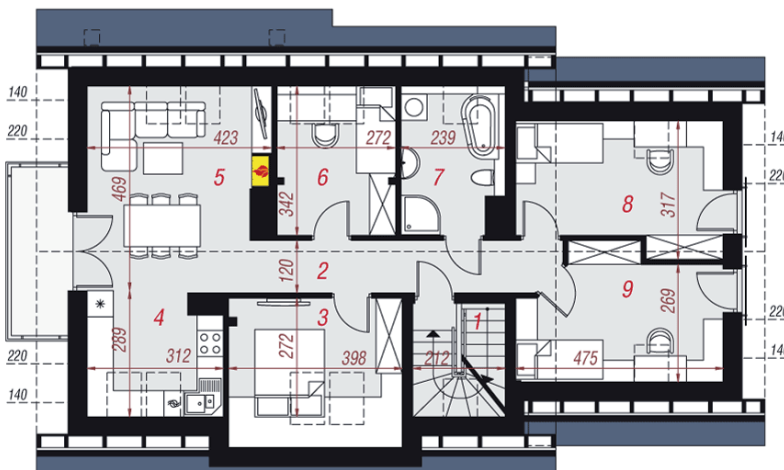
Technologia i konstrukcja

ściany zewn.: bloczek z betonu komórkowego YTONG 24 cm + styropian Termo Organika 20 cm + tynk; strop: płyta żelbetowa; schody: żelbetowe, zabiegowe; dach: dwuspadowy, nachylenie 42 st.; kocioł: gazowy, możliwość zamiany na paliwo stałe po adaptacji; brama garażowa: HÖRMANN

Do tego projektu możesz wprowadzić zmiany, na które wyrazimy bezpłatną zgodę. Więcej na www.archon.pl



PARTER



PODDASZE

Opis pomieszczeń:

Parter (m ²)	96,36	(98,10)
1. Wiatrołap	6,41	
2. Hol	5,78	
3. Schowek	2,06	(3,80)
4. Pokój	12,07	
5. Kuchnia	8,41	
6. Salon + Jadalnia	23,37	
7. Pokój	8,99	
8. Łazienka	7,25	
9. Kotłownia	3,61	
10. Garaż	18,41	
Poddasze (m ²)	71,57	(95,67)
1. Schody	5,13	
2. Hol	7,50	
3. Pokój	7,57	(13,28)
4. Kuchnia	6,01	(8,32)
5. Salon + Jadalnia	15,94	(19,09)
6. Pokój	6,98	(8,99)
7. Łazienka	5,77	(7,53)
8. Pokój	8,52	(13,10)
9. Pokój	8,15	(12,73)

Zobacz dostępne wersje oraz projekty dodatkowych instalacji do projektu na www.archon.pl