

# Dom w tawlinach (GR2B)

PEŁNOBRANŻOWE ODBICIE LUSTRZANE

**archon**  
PROJEKTY DOMÓW

Dom dwurodzinny do zabudowy bliźniaczej z poddaszem użytkowym  
8 pokoi, 2 kuchnie, 2 łazienki, toaleta, garaż

**powierzchnia domu:** 134,16 m<sup>2</sup>  
(bez garażu)

**powierzchnia garażu:** 22,59 m<sup>2</sup>

**powierzchnia zabudowy:** 119,97 m<sup>2</sup>

**powierzchnia podłóg:** 159,27 m<sup>2</sup>

**kubatura:** 746,10 m<sup>3</sup>

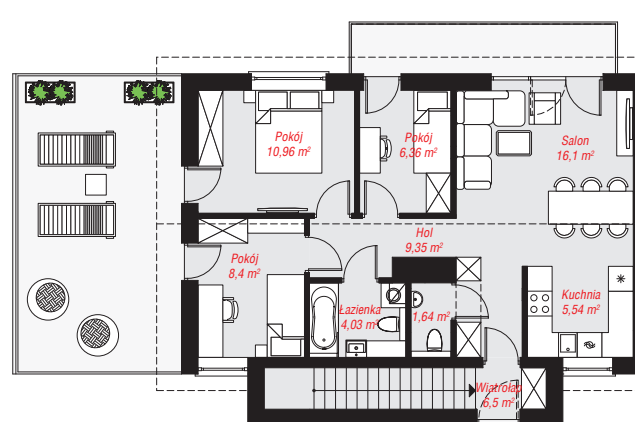
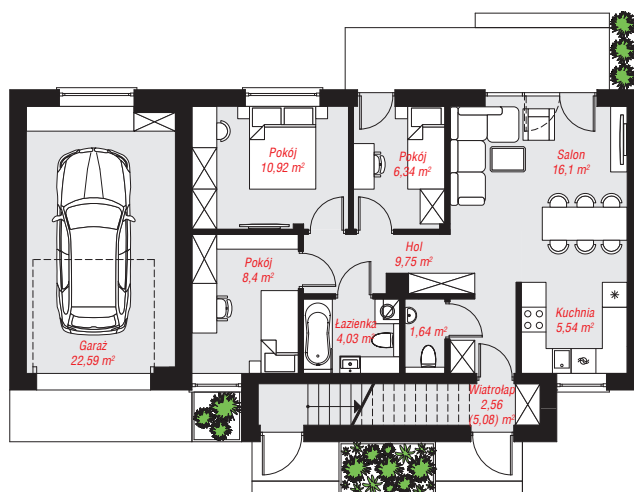
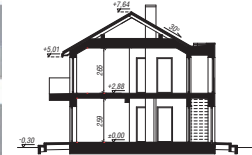
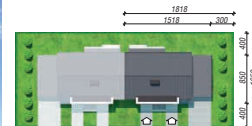
**wysokość budynku:** 7,94 m

**powierzchnia dachu:** 115,42 m<sup>2</sup>

**min. wymiary działki:** 16,50 x 18,18 m

## Technologia i konstrukcja

**ściany:** pustak ceramiczny Porotherm 25 cm, styropian Termo Organika 15 cm, tynk; **strop:** płyta żelbetowa; **ścianka kolankowa:** 230 cm; **dach:** dwuspadowy, nachylenie 30 st., więźba drewniana, blacha; **kocioł:** piecyki gazowe w mieszkaniach



PARTER: 87,87 (90,39) m<sup>2</sup>

PODDASZE: 68,88 (0,00) m<sup>2</sup>



Do projektu możesz wprowadzić zmiany, na które wyrazimy bezpłatną zgodę.

Zobacz dostępne wersje projektu, wizualizacje wnętrz i zdjęcia z realizacji na [www.archon.pl](http://www.archon.pl)