

# Dom w iberisach (R2B)

PEŁNOBRANŻOWE ODBICIE LUSTRZANE

Dom dwurzędny do zabudowy bliźniaczej z poddaszem użytkowym  
6 pokoi, 2 kuchnie, 2 łazienki, garderoby

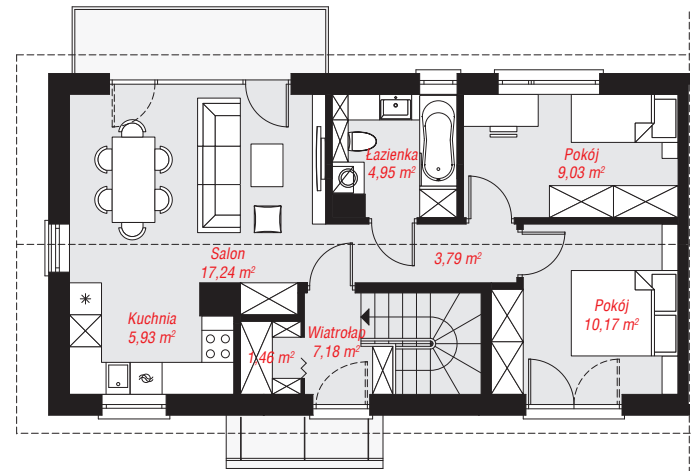
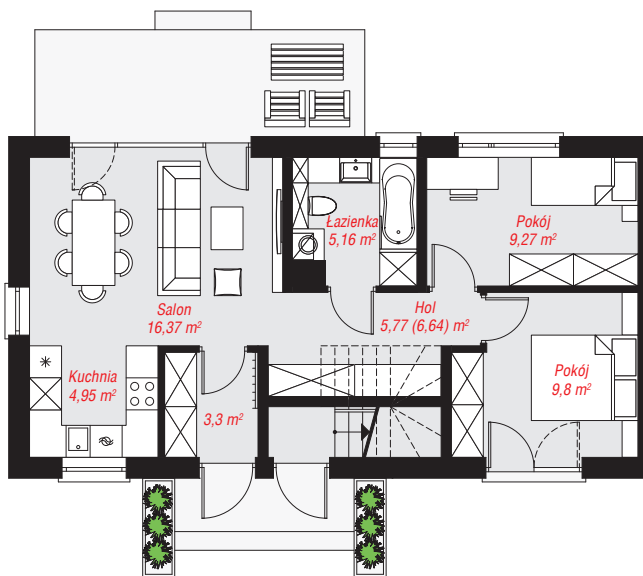
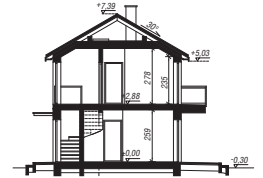
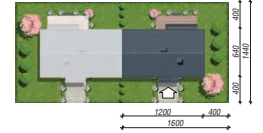
**powierzchnia domu: 114,37 m<sup>2</sup>**

powierzchnia zabudowy: 77,10 m<sup>2</sup>  
powierzchnia podłóg: 115,24 m<sup>2</sup>  
kubatura: 527,01 m<sup>3</sup>  
wysokość budynku: 7,69 m  
powierzchnia dachu: 103,30 m<sup>2</sup>

min. wymiary działki: 14,40 x 16,00 m  
po adaptacji\*: 15,00 x 14,40 m  
(Likwidacja okien w ścianie bocznej)

## Technologia i konstrukcja

**ściany:** pustak ceramiczny Porotherm 19 cm, stropian Termo Organika 20 cm, tynk; **strop:** płyta żelbetowa; **ścianka kolankowa:** 235 cm; **dach:** dwuspadowy, nachylenie 30 st., więźba drewniana, dachówka ceramiczna; **kocioł:** piecyki gazowe w mieszkaniach



PARTER: 54,62 (55,49) m<sup>2</sup>

PODDASZE: 59,75 (0,00) m<sup>2</sup>



Do projektu możesz wprowadzić zmiany, na które wyrazimy bezpłatną zgodę.

Zobacz dostępne wersje projektu, wizualizacje wnętrz i zdjęcia z realizacji na [www.archon.pl](http://www.archon.pl)