



# Dom w bratkach 9 (R2B)

## 128,71 m<sup>2</sup>

Dom dwurodzinny do zabudowy bliźniaczej

min. wymiary działki: 11,98 x 18,60 m  
po adaptacji:\* 9,48 x 18,60 m

\*Likwidacja okien na elewacji bocznej, modyfikacja okapu. Lokalizacja w odległości 1,5m od granicy działki.

powierzchnia podłóg: (129,21) m<sup>2</sup>  
powierzchnia zabudowy: 85,18 m<sup>2</sup>  
powierzchnia dachu: 111,88 m<sup>2</sup>  
kubatura: 456,52 m<sup>3</sup>  
wysokość budynku: 8,90 m  
wysokość kondygnacji: 2,61 m

Dodatkowe informacje oraz zdjęcia z realizacji na [www.archon.pl](http://www.archon.pl)

EP < 70 [kWh/(m<sup>2</sup>·rok)] EP<sub>(paliwo stałe)</sub> = 70 EP<sub>(gaz)</sub> = 59  
EP<sub>(pellet)</sub> = 21 EU<sub>CO2+W</sub> = 31 [kWh/(m<sup>2</sup>·rok)]



elevacja wejściowa

elevacja boczna

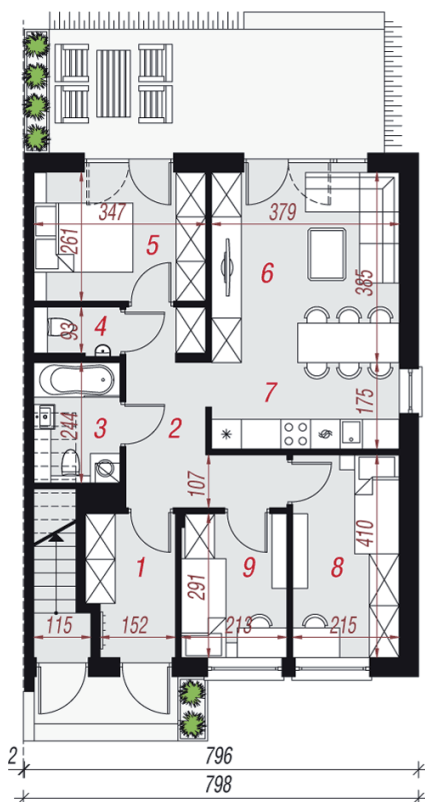
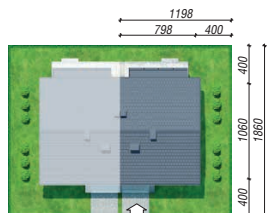
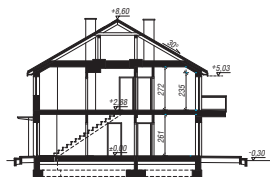
elevacja ogrodowa

elevacja boczna

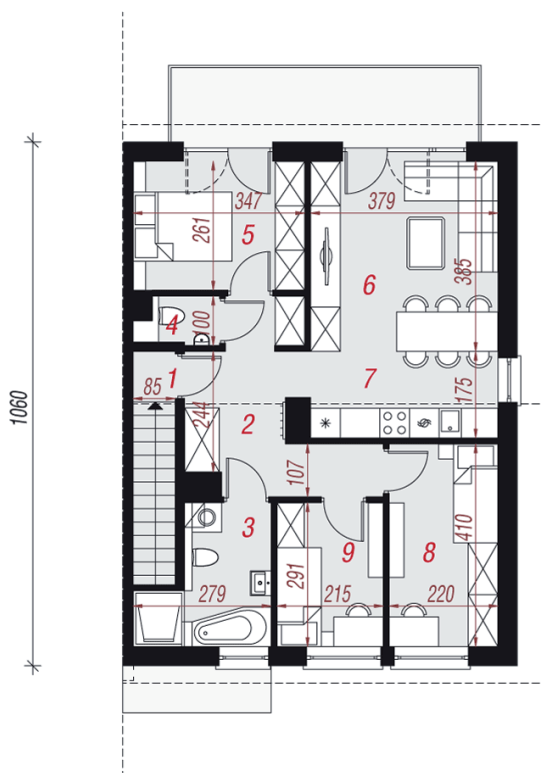
### Technologia i konstrukcja

**ściany zewn.:** pustak ceramiczny Porotherm 19 cm + styropian Termo Organika 20 cm + tynk; **strop:** płyta żelbetowa; **schody:** żelbetowe, jednobiegowe; **dach:** dwuspadowy, nachylenie 30 st.; **kocioł:** piecyki gazowe w mieszkaniach

Do tego projektu możesz wprowadzić zmiany, na które wyrazimy bezpłatną zgodę. Więcej na [www.archon.pl](http://www.archon.pl)



PARTER



PODDASZE

### Opis pomieszczeń:

Parter (m <sup>2</sup> )	62,14	(62,64)
1. Wiatrołap	4,78	
2. Hol	8,00	
3. Łazienka	3,58	(4,08)
4. Toaleta	1,56	
5. Pokój	8,82	
6. Salon	14,36	
7. Kuchnia	6,49	
8. Pokój	8,57	
9. Pokój	5,98	

Poddasze (m <sup>2</sup> )	66,57
1. Wiatrołap	5,06
2. Hol	9,60
3. Łazienka	6,04
4. Toaleta	1,37
5. Pokój	8,82
6. Salon	14,36
7. Kuchnia	6,49
8. Pokój	8,77
9. Pokój	6,06

Zobacz dostępne wersje oraz projekty dodatkowych instalacji do projektu na [www.archon.pl](http://www.archon.pl)