



Dom w bratkach 8 (R2B)

PEŁNOBRANŻOWE ODBICIE LUSTRZANE

92,21 m²

Dom dwurodzinny do zabudowy bliźniaczej

min. wymiary działki: 9,88 x 18,60 m
po adaptacji:* 7,38 x 18,60 m

*Likwidacja okien na elewacji bocznej. Lokalizacja w odległości 1,5m od granicy działki.

powierzchnia podłóg: (94,23) m²
powierzchnia zabudowy: 62,55 m²
powierzchnia dachu: 84,50 m²
kubatura: 468,09 m³
wysokość budynku: 8,90 m
wysokość kondygnacji: 2,61 m



Dodatkowe informacje oraz zdjęcia z realizacji na www.archon.pl



elewacja wejściowa

elewacja boczna

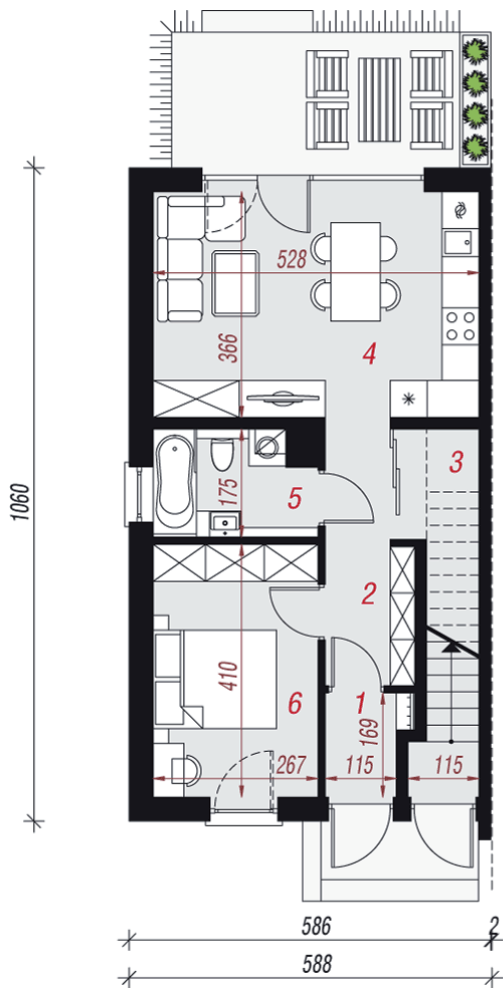
elewacja ogrodowa

elewacja boczna

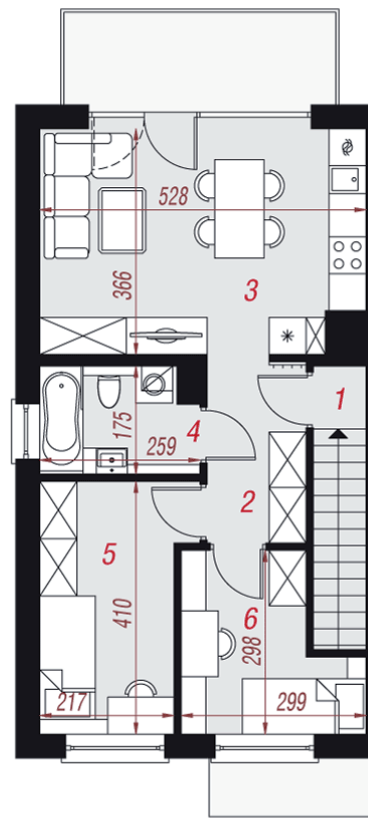
Technologia i konstrukcja

ściany zewn.: pustak ceramiczny Porotherm 19 cm + styropian Termo Organika 20 cm + tynk; **strop:** płyta żelbetowa; **schody:** żelbetowe, jednobiegowe; **dach:** dwuspadowy, nachylenie 30 st.; **kocioł:** piecyki gazowe w mieszkaniach

Do tego projektu możesz wprowadzić zmiany, na które wyrazimy bezpłatną zgodę. Więcej na www.archon.pl



PARTER



PODDASZE

Opis pomieszczeń:

Parter (m ²)	43,83	(45,85)
1. Wiatrołap	2,00	
2. Hol	5,28	
3. Pom. gospodarcze	2,73	(4,75)
4. Salon z aneksem kuchennym	18,97	
5. Łazienka	4,17	
6. Pokój	10,68	

Poddasze (m ²)	48,38
1. Wiatrołap	5,06
2. Hol	4,68
3. Salon z aneksem kuchennym	18,50
4. Łazienka	4,09
5. Pokój	9,05
6. Pokój	7,00

Zobacz dostępne wersje oraz projekty dodatkowych instalacji do projektu na www.archon.pl