



Dom w bratkach 9 (R2B)

PEŁNOBRANŻOWE ODBICIE LUSTRZANE

128,71 m²

Dom dwurodzinny do zabudowy bliźniaczej

min. wymiary działki: 11,98 x 18,60 m
po adaptacji:* 9,48 x 18,60 m

*Likwidacja okien na elewacji bocznej, modyfikacja okapu.
Lokalizacja w odległości 1,5m od granicy działki.

powierzchnia podłóg: (129,21) m²
powierzchnia zabudowy: 85,18 m²
powierzchnia dachu: 111,88 m²
kubatura: 456,52 m³
wysokość budynku: 8,90 m
wysokość kondygnacji: 2,61 m

EP < 70 [kWh/(m²·rok)] EP_(paliwo stałe) = 70 EP_(gaz) = 59
EP_(pellet) = 21 EU_{CO2+W} = 31 [kWh/(m²·rok)]

Dodatkowe informacje oraz zdjęcia z realizacji na www.archon.pl



elewacja wejściowa



elewacja boczna



elewacja ogrodowa

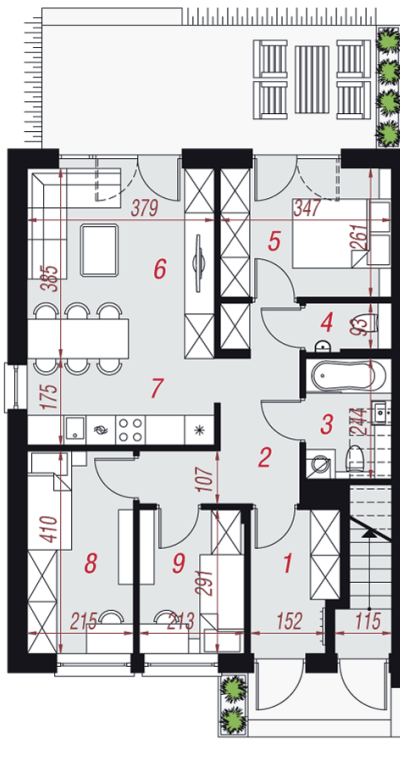


elewacja boczna

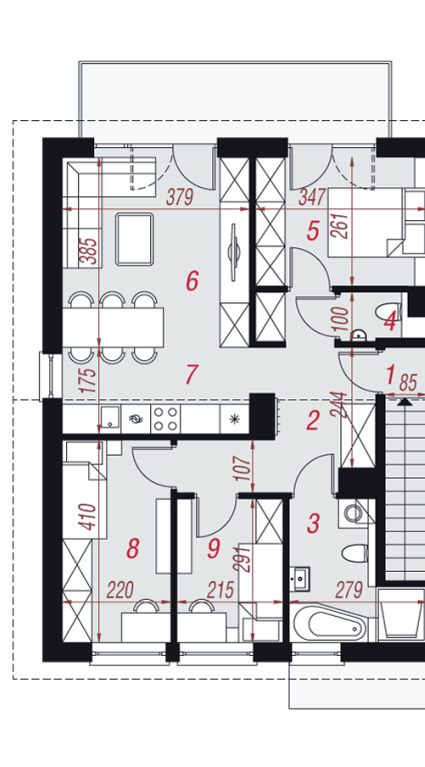
Technologia i konstrukcja

ściany zewn.: pustak ceramiczny Porotherm 19 cm + styropian Termo Organika 20 cm + tynk; **strop:** płyta żelbetowa; **schody:** żelbetowe, jednobiegowe; **dach:** dwuspadowy, nachylenie 30 st.; **kocioł:** piecyki gazowe w mieszkaniach

Do tego projektu możesz wprowadzić zmiany, na które wyrazimy bezpłatną zgodę. Więcej na www.archon.pl



PARTER



PODDASZE

Opis pomieszczeń:

Parter (m ²)	62,14	(62,64)
1. Wiatrołap	4,78	
2. Hol	8,00	
3. Łazienka	3,58	(4,08)
4. Toaleta	1,56	
5. Pokój	8,82	
6. Salon	14,36	
7. Kuchnia	6,49	
8. Pokój	8,57	
9. Pokój	5,98	

Poddasze (m²)

Poddasze (m ²)	66,57
1. Wiatrołap	5,06
2. Hol	9,60
3. Łazienka	6,04
4. Toaleta	1,37
5. Pokój	8,82
6. Salon	14,36
7. Kuchnia	6,49
8. Pokój	8,77
9. Pokój	6,06

Zobacz dostępne wersje oraz projekty dodatkowych instalacji do projektu na www.archon.pl