



# Dom w bratkach (R2BA)

PEŁNOBRANŻOWE ODBICIE LUSTRZANE

110,07 m<sup>2</sup>

Dom dwurodzinny do zabudowy bliźniaczej

min. wymiary działki: 10,88 x 18,60 m  
po adaptacji:\* 8,38 x 18,60 m

\*Likwidacja okien na ścianie bocznej oraz likwidacja okapu.

powierzchnia podłóg: (110,85) m<sup>2</sup>  
powierzchnia zabudowy: 73,17 m<sup>2</sup>  
powierzchnia dachu: 110,33 m<sup>2</sup>  
kubatura: 608,26 m<sup>3</sup>  
wysokość budynku: 10,38 m  
wysokość kondygnacji: 2,62 m

Dodatkowe informacje oraz zdjęcia z realizacji na [www.archon.pl](http://www.archon.pl)



elevacja wejściowa

elevacja boczna

elevacja ogrodowa

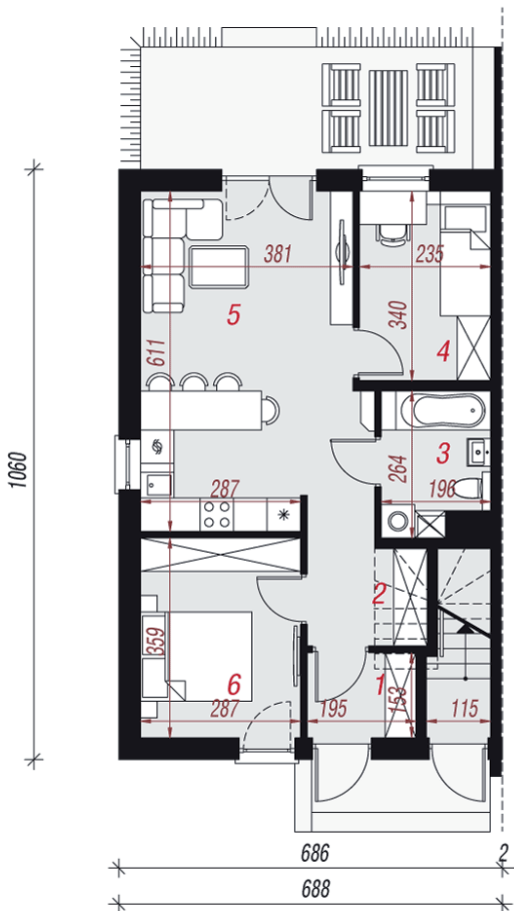
elevacja boczna

EP<sub>(gaz)</sub> = 69 EU<sub>CO<sub>2</sub>+W</sub> = 22 [kWh/(m<sup>2</sup>·rok)]  
EP<sub>(paliwo stałe)</sub> = 70 EP<sub>(gaz)</sub> = 59 EP<sub>(pellet)</sub> = 21 EU<sub>CO<sub>2</sub>+W</sub> = 31 [kWh/(m<sup>2</sup>·rok)]

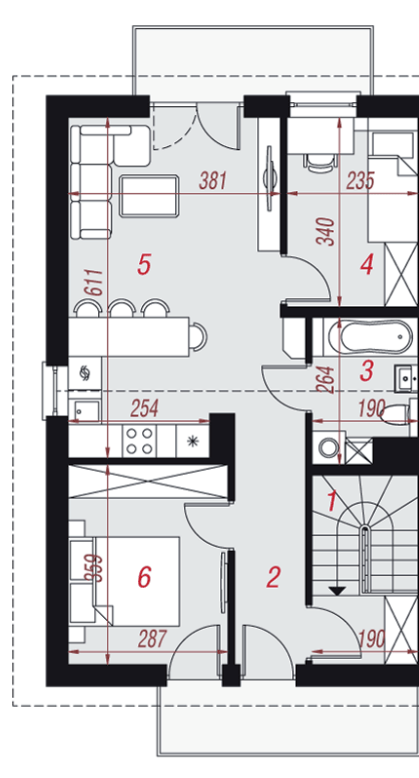
## Technologia i konstrukcja

**ściany zewn.:** pustak ceramiczny Porotherm 19 cm + styropian Termo Organika 20 cm + tynk; **strop:** płyta żelbetowa; **schody:** żelbetowe, zabiegowe; **dach:** dwuspadowy, nachylenie 40 st; **kocioł:** piecyki gazowe w mieszkaniach

Do tego projektu możesz wprowadzić zmiany, na które wyrazimy bezpłatną zgodę. Więcej na [www.archon.pl](http://www.archon.pl)



PARTER



PODDASZE

## Opis pomieszczeń:

Parter (m <sup>2</sup> )	52,24	(53,02)
1. Wiatrołap	2,85	
2. Hol	6,19	(6,97)
3. Łazienka	4,60	
4. Pokój	7,76	
5. Salon z aneksem kuchennym	20,79	
6. Pokój	10,05	

## Poddasze (m<sup>2</sup>)

Poddasze (m <sup>2</sup> )	57,83
1. Wiatrołap	7,41
2. Hol	7,66
3. Łazienka	4,44
4. Pokój	7,76
5. Salon z aneksem kuchennym	20,51
6. Pokój	10,05

