

Dom w tatarakach (B)

PEŁNOBRANŻOWE ODBICIE LUSTRZANE

Dom do zabudowy bliźniaczej z poddaszem użytkowym
5 pokoi, 1 kuchnia, 1 łazienka, spiżarka, toaleta

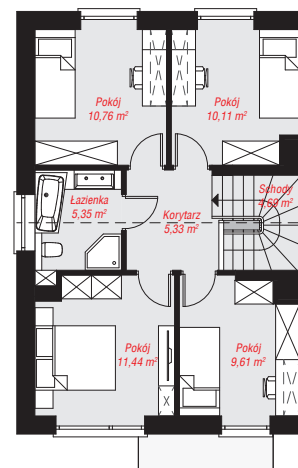
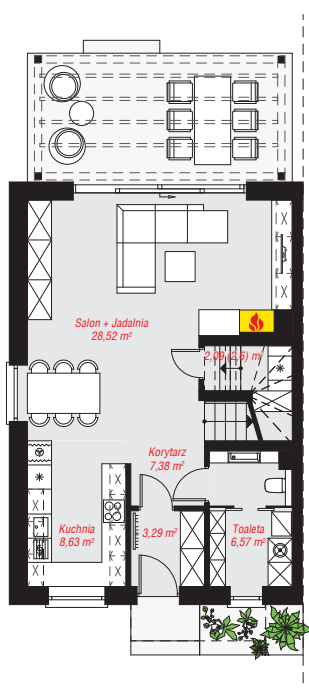
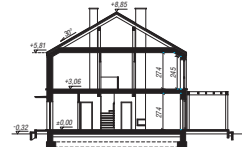
powierzchnia domu: 113,77 m²

powierzchnia zabudowy: 77,01 m²
powierzchnia podłóg: 114,28 m²
kubatura: 584,77 m³
wysokość budynku: 9,17 m
powierzchnia dachu: 88,50 m²

min. wymiary działki: 18,50 x 11,30 m
po adaptacji*: 8,80 x 18,50 m
(Likwidacja okien na ścianie bocznej.)

Technologia i konstrukcja

ściany: pustak ceramiczny Porotherm 25 cm, styropian Termo Organika 20 cm, tynk; **strop:** płyta żelbetowa;
ścianka kolankowa: 245 cm; **dach:** dwuspadowy, nachylenie 30 st., więźba drewniana, dachówka ceramiczna; **kocioł:** gazowy



PARTER: 56,48 (56,99) m²

PODDASZE: 57,29 (0,00) m²



Do projektu możesz wprowadzić zmiany, na które wyrazimy bezpłatną zgodę.

Zobacz dostępne wersje projektu, wizualizacje wnętrz i zdjęcia z realizacji na www.archon.pl