

# Dom w szyszkowcach 8 (AE) OZE

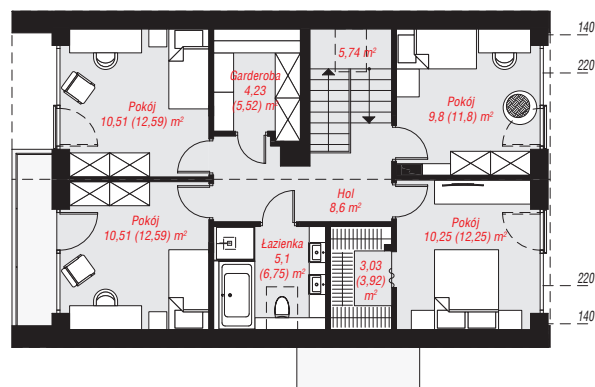
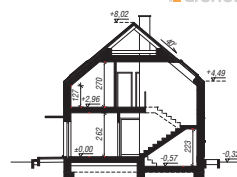
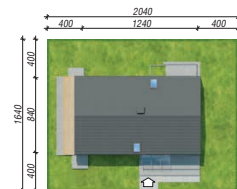
Dom jednorodzinny z poddaszem użytkowym  
6 pokoi, 1 kuchnia, 2 łazienki, spiżarka, kotłownia,  
garderoby

**powierzchnia domu:** 138,31 m<sup>2</sup>  
(bez kotłowni)

powierzchnia kotłowni: 7,60 m<sup>2</sup>  
powierzchnia zabudowy: 104,58 m<sup>2</sup>  
powierzchnia podłóg: 160,12 m<sup>2</sup>  
kubatura: 692,69 m<sup>3</sup>  
wysokość budynku: 8,33 m  
powierzchnia dachu: 147,45 m<sup>2</sup>  
min. wymiary działki: 16,40 x 20,40 m

## Technologia i konstrukcja

**ściany:** bloczek z betonu komórkowego H+H 24 cm,  
styropian Termo Organika 20 cm, tynk; **strop:** płyta  
żelbetowa; **ścianka kolankowa:** 127 cm; **dach:**  
dwuspadowy, nachylenie 40 st., więźba drewniana,  
dachówka ceramiczna; **kocioł:** pompa ciepła



PARTER: 78,14 (80,36) m<sup>2</sup>

PODDASZE: 67,77 (79,76) m<sup>2</sup>



Do projektu możesz wprowadzić zmiany,  
na które wyrazimy bezpłatną zgodę.

Zobacz dostępne wersje projektu,  
wizualizacje wnętrz i zdjęcia z realizacji  
na [www.archon.pl](http://www.archon.pl)