

# Dom w kolokacjach

Dom jednorodzinny z poddaszem użytkowym  
5 pokoi, 1 kuchnia, 2 łazienki, spiżarka, kotłownia,  
garderoby

**powierzchnia domu:** 119,10 m<sup>2</sup>  
(bez kotłowni)

**powierzchnia kotłowni:** 3,05 m<sup>2</sup>

**powierzchnia zabudowy:** 88,07 m<sup>2</sup>

**powierzchnia podłóg:** 133,17 m<sup>2</sup>

**kubatura:** 597,29 m<sup>3</sup>

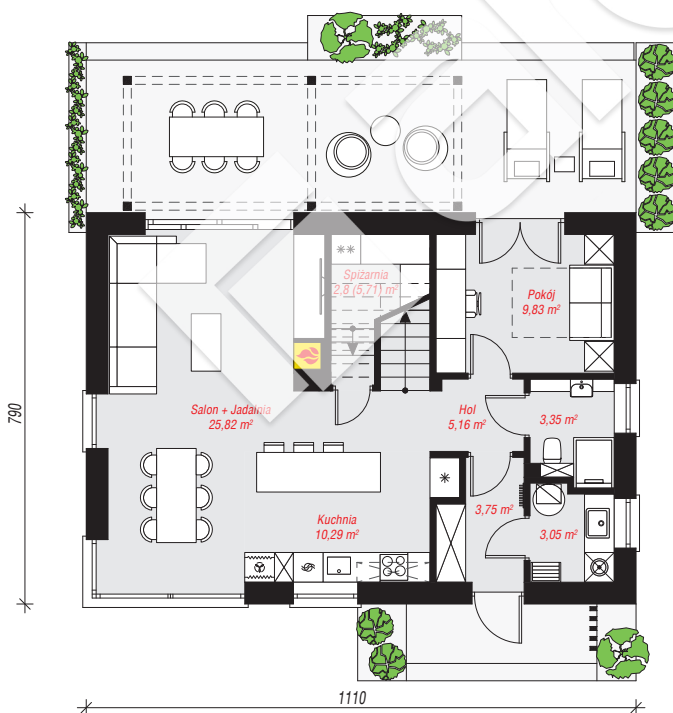
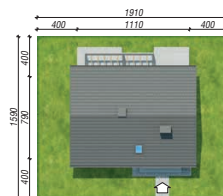
**wysokość budynku:** 8,59 m

**powierzchnia dachu:** 162,30 m<sup>2</sup>

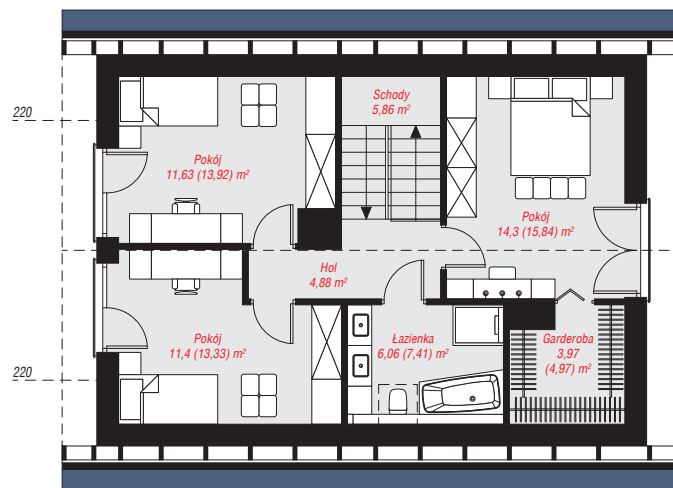
**min. wymiary działki:** 15,90 x 19,10 m

## Technologia i konstrukcja

**ściany:** bloczek z betonu komórkowego H+H 24 cm,  
styropian Termo Organika 20 cm, tynk; **strop:** płyta  
żelbetowa; **ścianka kolankowa:** 140 cm; **dach:**  
dwuspadowy, nachylenie 42 st., więźba drewniana,  
blacha dachówkowa; **kocioł:** gazowy



**PARTER:** 64,05 (66,96) m<sup>2</sup>



**PODDASZE:** 58,10 (66,21) m<sup>2</sup>



Do projektu możesz wprowadzić zmiany,  
na które wyrazimy bezpłatną zgodę.

Zobacz dostępne wersje projektu,  
wizualizacje wnętrz i zdjęcia z realizacji  
na [www.archon.pl](http://www.archon.pl)