

Dom w kolokacjach

PEŁNOBRANŻOWE ODBICIE LUSTRZANE

Dom jednorodzinny z poddaszem użytkowym
5 pokoi, 1 kuchnia, 2 łazienki, spiżarka, kotłownia,
garderoby

powierzchnia domu: 119,10 m²
(bez kotłowni)

powierzchnia kotłowni: 3,05 m²

powierzchnia zabudowy: 88,07 m²

powierzchnia podłóg: 133,17 m²

kubatura: 597,29 m³

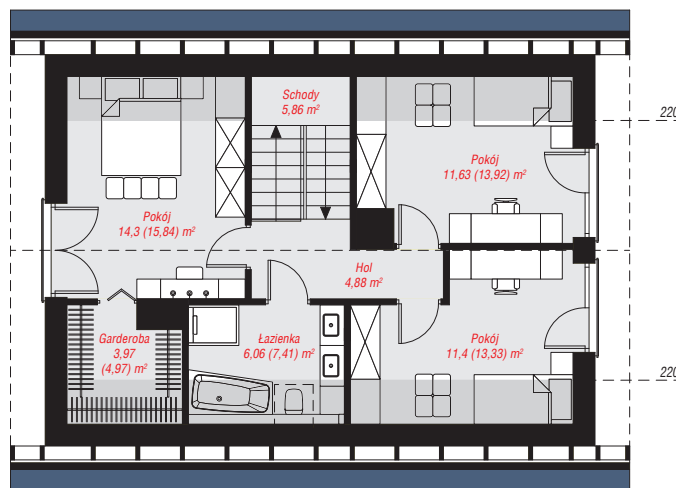
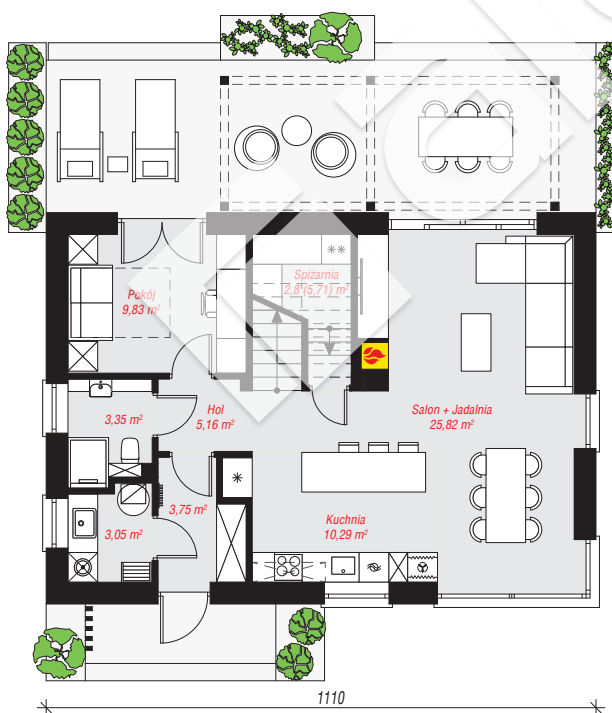
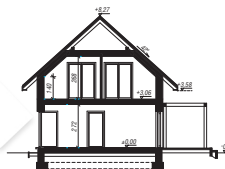
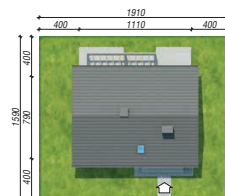
wysokość budynku: 8,59 m

powierzchnia dachu: 162,30 m²

min. wymiary działki: 15,90 x 19,10 m

Technologia i konstrukcja

ściany: bloczek z betonu komórkowego H+H 24 cm,
styropian Termo Organika 20 cm, tynk; **strop:** płyta
żelbetowa; **ścianka kolankowa:** 140 cm; **dach:**
dwuspadowy, nachylenie 42 st., więźba drewniana,
blacha dachówkowa; **kocioł:** gazowy



Do projektu możesz wprowadzić zmiany,
na które wyrazimy bezpłatną zgodę.

Zobacz dostępne wersje projektu,
wizualizacje wnętrz i zdjęcia z realizacji
na www.archon.pl