

Dom w karaganach 2 (E) OZE

Dom jednorodzinny z poddaszem użytkowym
5 pokoi, 1 kuchnia, 2 łazienki, spiżarka, kotłownia,
garderoby

powierzchnia domu: 118,92 m²
(bez kotłowni)

powierzchnia kotłowni: 4,99 m²

powierzchnia zabudowy: 90,18 m²

powierzchnia podłóg: 136,48 m²

kubatura: 596,39 m³

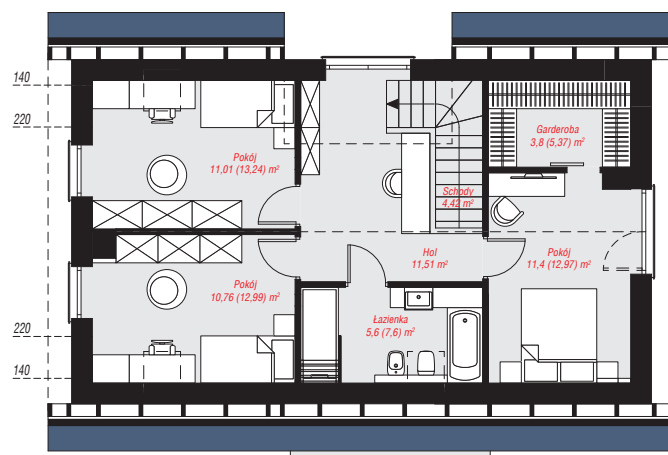
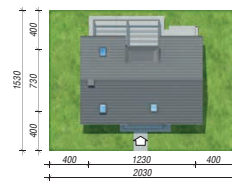
wysokość budynku: 8,23 m

powierzchnia dachu: 157,00 m²

min. wymiary działki: 15,30 x 20,30 m

Technologia i konstrukcja

ściany: bloczek z betonu komórkowego H+H 24 cm,
styropian Termo Organika 20 cm, tynk; **strop:** płyta
żelbetowa; **ścianka kolankowa:** 131 cm; **dach:**
dwuspadowy, nachylenie 42 st., więźba drewniana,
dachówka ceramiczna; **kocioł:** pompa ciepła



PARTER: 65,41 (68,38) m²

PODDASZE: 58,50 (68,10) m²



Do projektu możesz wprowadzić zmiany,
na które wyrazimy bezpłatną zgodę.

Zobacz dostępne wersje projektu,
wizualizacje wnętrz i zdjęcia z realizacji
na www.archon.pl