

Dom w żeńszeniu 2 (E)

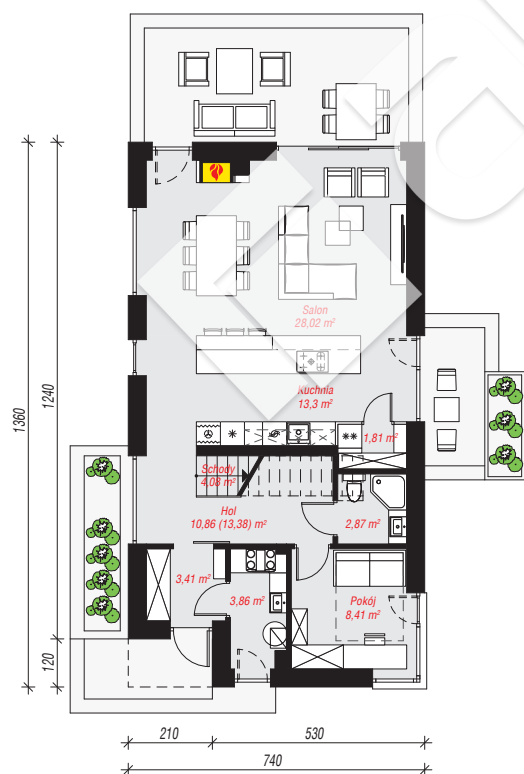
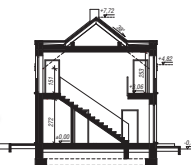
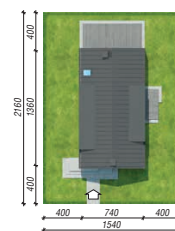
Dom jednorodzinny z poddaszem użytkowym
5 pokoi, 1 kuchnia, 2 łazienki, spiżarka, kotłownia,
pralnia, garderoby

powierzchnia domu: 139,59 m²
(bez kotłowni)

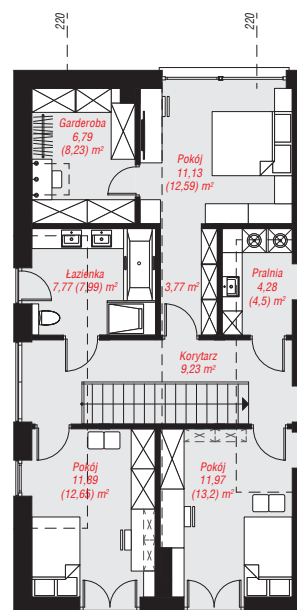
powierzchnia kotłowni: 3,86 m²
powierzchnia zabudowy: 101,06 m²
powierzchnia podłóg: 151,30 m²
kubatura: 683,59 m³
wysokość budynku: 8,06 m
powierzchnia dachu: 97,00 m²
min. wymiary działki: 21,60 x 15,40 m

Technologia i konstrukcja

ściany: pustak ceramiczny Porotherm 25 cm, styropian Termo Organika 20 cm, tynk; **strop:** płyta żelbetowa;
ścianka kolankowa: 151 cm; **dach:** dwuspadowy,
nachylenie 38 st., więźba drewniana, blacha; **kocioł:**
gazowy



PARTER: 76,62 (79,14) m²



PODDASZE: 66,83 (72,16) m²



Do projektu możesz wprowadzić zmiany,
na które wyrazimy bezpłatną zgodę.

Zobacz dostępne wersje projektu,
wizualizacje wnętrz i zdjęcia z realizacji
na www.archon.pl