

# Dom w żeńszeniu 2 (E)

PEŁNOBRANŻOWE ODBICIE LUSTRZANE

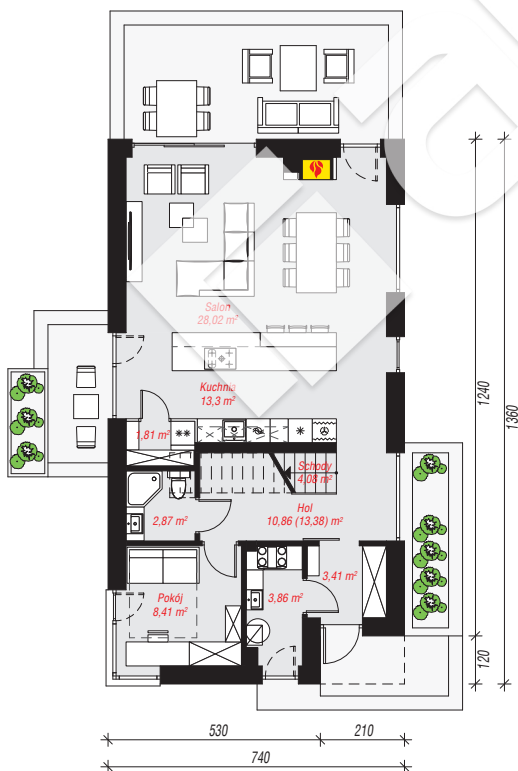
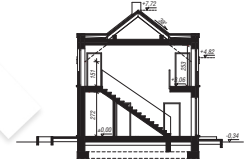
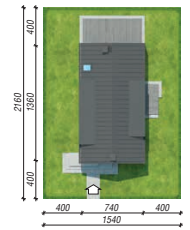
Dom jednorodzinny z poddaszem użytkowym  
5 pokoi, 1 kuchnia, 2 łazienki, spiżarka, kotłownia,  
pralnia, garderoby

**powierzchnia domu:** 139,59 m<sup>2</sup>  
(bez kotłowni)

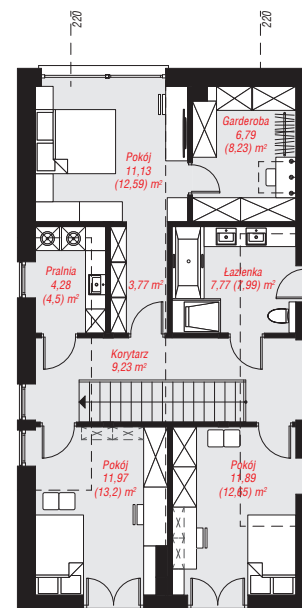
powierzchnia kotłowni: 3,86 m<sup>2</sup>  
powierzchnia zabudowy: 101,06 m<sup>2</sup>  
powierzchnia podłóg: 151,30 m<sup>2</sup>  
kubatura: 683,59 m<sup>3</sup>  
wysokość budynku: 8,06 m  
powierzchnia dachu: 97,00 m<sup>2</sup>  
min. wymiary działki: 21,60 x 15,40 m

## Technologia i konstrukcja

**ściany:** pustak ceramiczny Porotherm 25 cm, styropian Termo Organika 20 cm, tynk; **strop:** płyta żelbetowa;  
**ścianka kolankowa:** 151 cm; **dach:** dwuspadowy,  
nachylenie 38 st., więźba drewniana, blacha; **kocioł:**  
gazowy



PARTER: 76,62 (79,14) m<sup>2</sup>



PODDASZE: 66,83 (72,16) m<sup>2</sup>



Do projektu możesz wprowadzić zmiany,  
na które wyrazimy bezpłatną zgodę.

Zobacz dostępne wersje projektu,  
wizualizacje wnętrz i zdjęcia z realizacji  
na [www.archon.pl](http://www.archon.pl)